



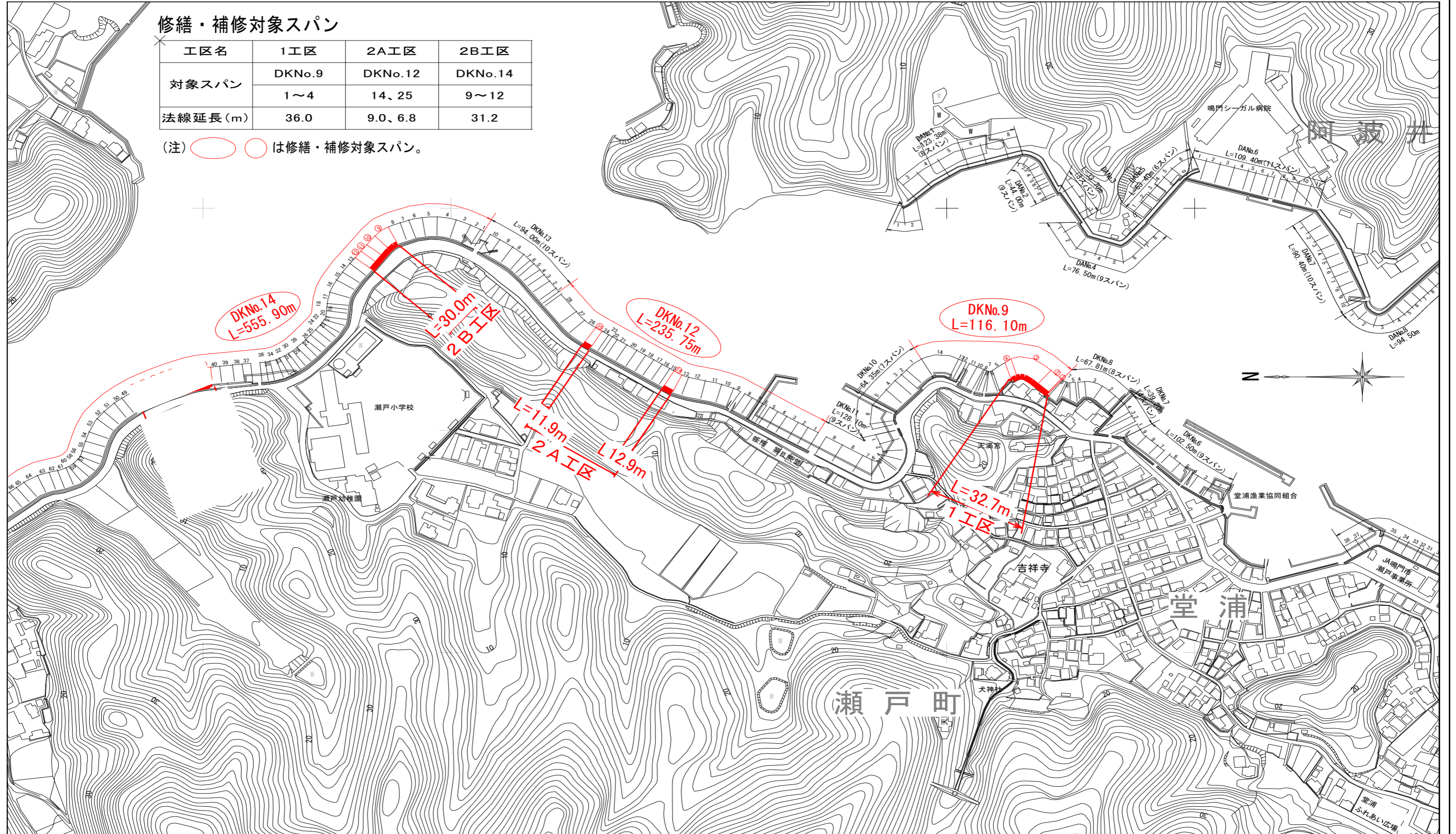
R2徳土 瀬戸漁港海岸(堂浦地区) 鳴・瀬戸 護岸補強工事

対策位置平面図

修繕・補修対象スパン

工区名	1工区	2A工区	2B工区
対象スパン	DKNNo.9	DKNNo.12	DKNNo.14
	1~4	14、25	9~12
法線延長(m)	36.0	9.0、6.8	31.2

(注)   は修繕・補修対象スパン。



基準点座標一覧表

点名	X座標	Y座標	標高(T.P.)	備考
D1-1 (KBM 1)	135789.831	100294.069	1.305	4級基準点
D1-2	135771.113	100334.840	1.441	4級基準点
D1-3	135905.652	100353.929	1.411	4級基準点
D1-4 (KBM 2)	135914.010	100335.524	1.242	4級基準点
D1-5	135841.905	100319.108	1.272	4級基準点
D1-6	135820.382	100294.437	1.369	4級基準点
D1-2-1	135827.435	100329.108	3.382	放射基準点
D1-3-1	135868.271	100344.991	3.384	放射基準点
D1-4-1	135875.072	100321.600	1.427	放射基準点

張りコンクリート座標一覧表

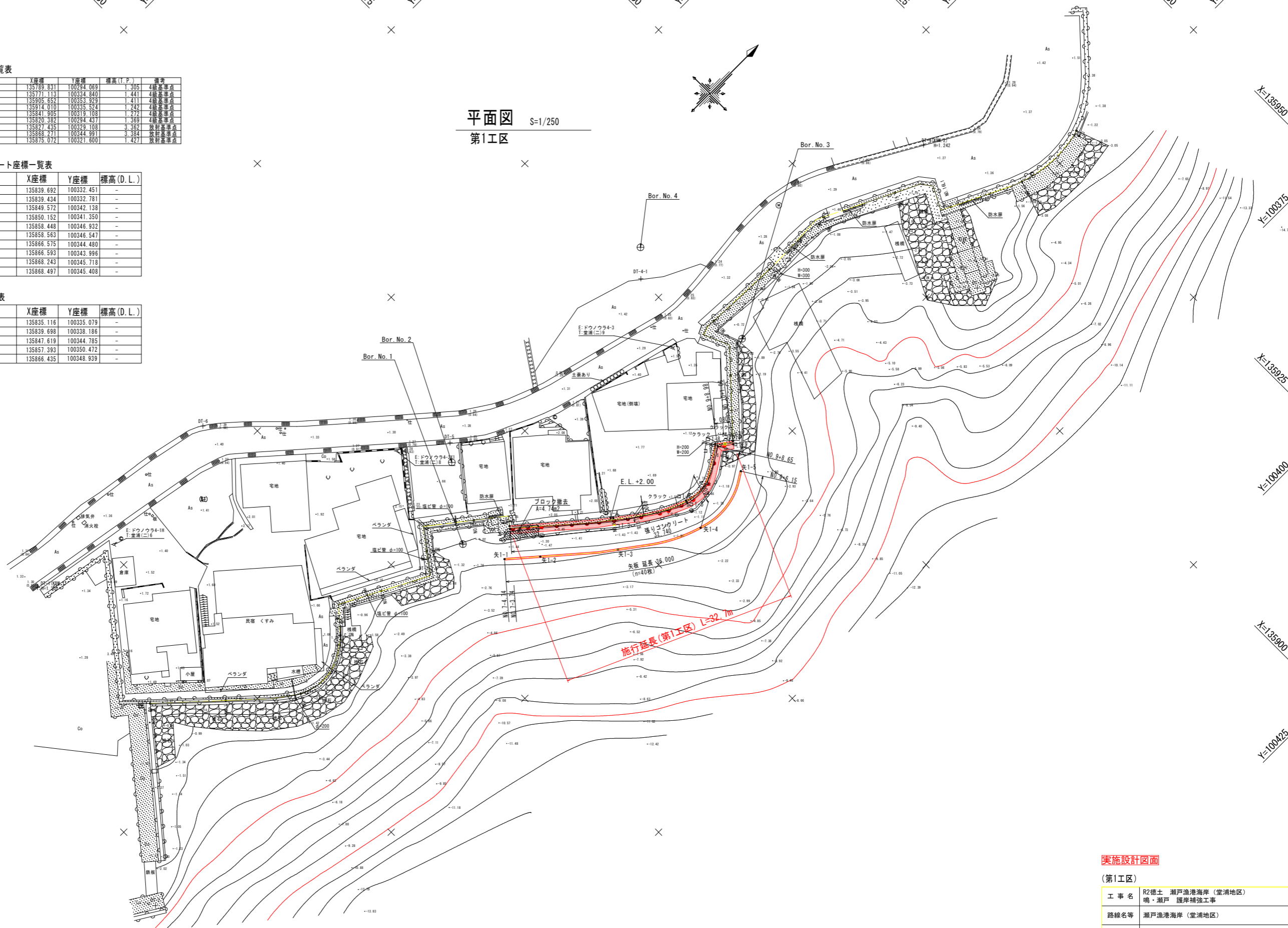
測点	X座標	Y座標	標高(D.L.)
コ1-1	135839.692	100332.451	-
コ1-2	135839.434	100332.781	-
コ1-3	135849.572	100342.138	-
コ1-4	135850.152	100341.350	-
コ1-5	135858.448	100346.932	-
コ1-6	135858.563	100346.547	-
コ1-7	135866.575	100344.480	-
コ1-8	135866.593	100343.996	-
コ1-9	135868.243	100345.718	-
コ1-10	135868.497	100345.408	-

矢板座標一覧表

測点	X座標	Y座標	標高(D.L.)
矢1-1	135835.116	100335.079	-
矢1-2	135839.698	100338.186	-
矢1-3	135847.619	100344.785	-
矢1-4	135857.393	100350.472	-
矢1-5	135866.435	100348.939	-

平面図
第1工区

S=1/250

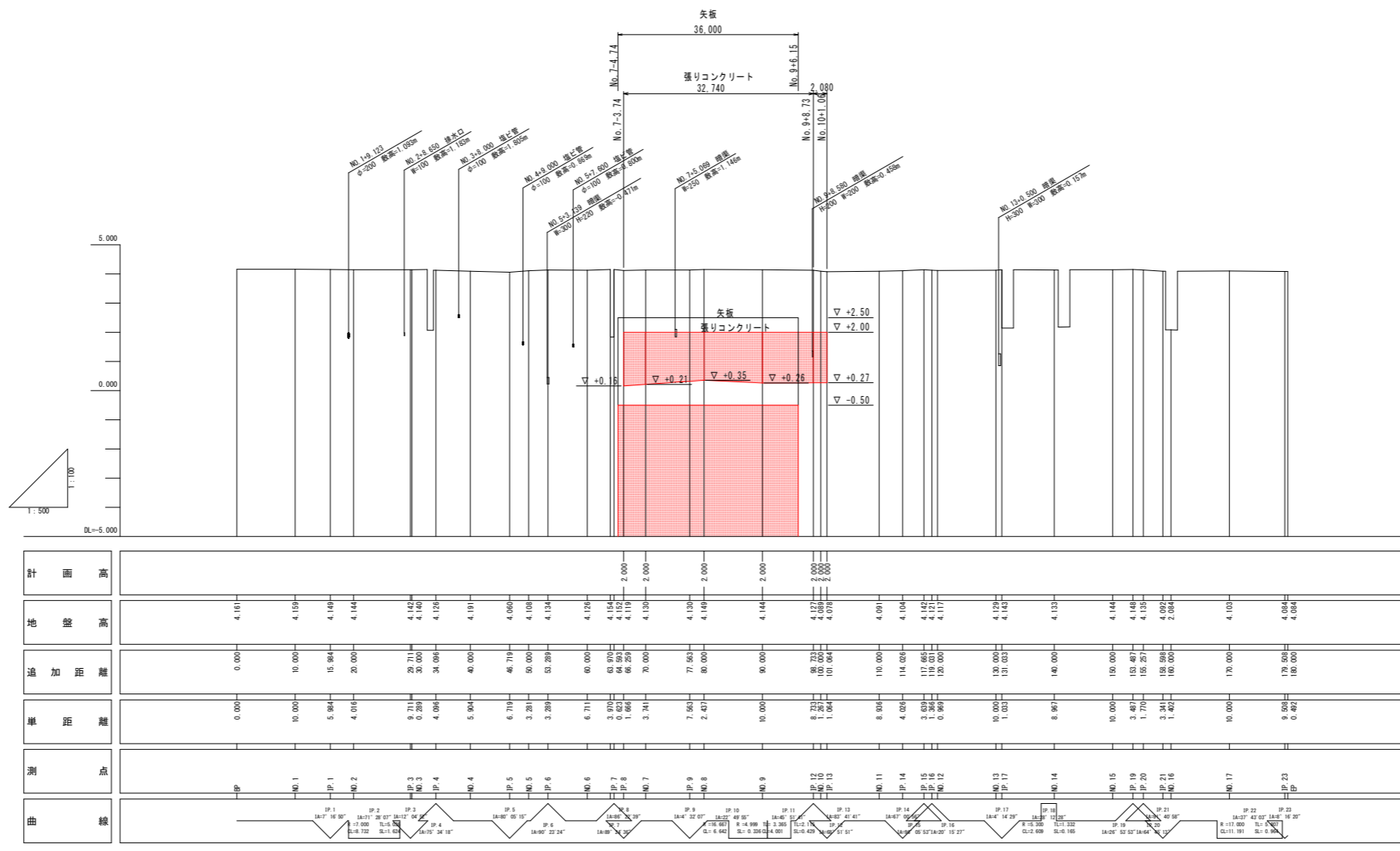


(注) 平面図の現況地盤標高はT.P.表示 (D.L.=T.P.+0.70m) である。

実施設計図面

第1工区			
工事名	R2徳土 瀬戸漁港海岸(堂浦地区) 鳴・瀬戸 護岸補強工事		
路線名等	瀬戸漁港海岸(堂浦地区)		
工事箇所	鳴門市瀬戸町堂浦		
図面名	平面図(第1工区)		
縮尺	S=1/250	図面番号	1/25
会社名			
事業者名	徳島県東部県土整備局<徳島>		

縦断面図 V=1/100
H=1/500
第1工区



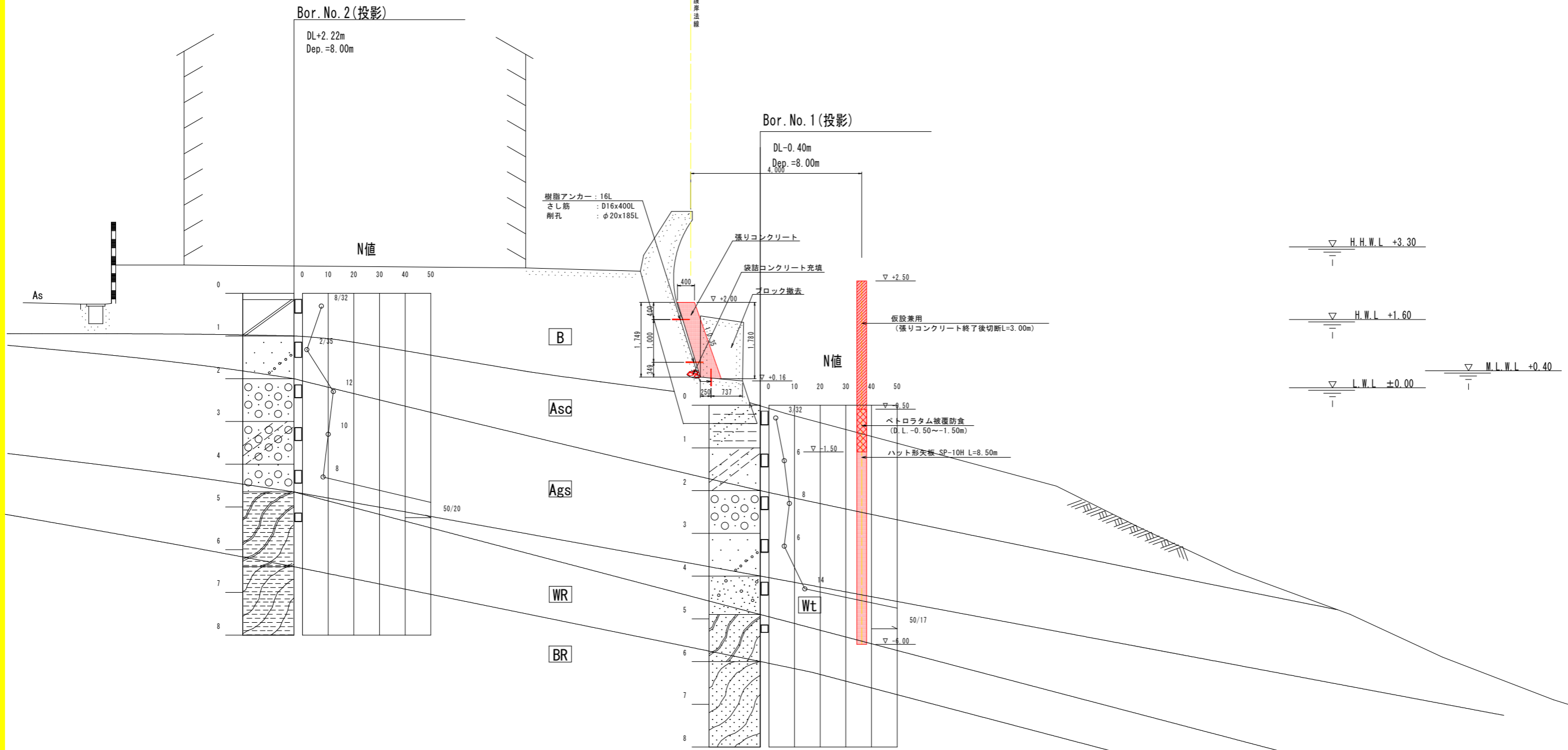
実施設計図面

第1工区			
工事名	R2徳土 瀬戸漁港海岸(堂浦地区) 鳴・瀬戸 護岸補強工事		
路線名等	瀬戸漁港海岸(堂浦地区)		
工事箇所	鳴門市瀬戸町堂浦		
図面名	縦断面図(第1工区)		
縮尺	S=1/100 S=1/500	図面番号	2/25
会社名			
事業者名	徳島県東部県土整備局<徳島>		

標準断面図

S=1/50

NO. 7
GH=4.130
FH=



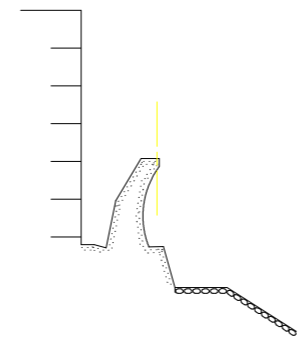
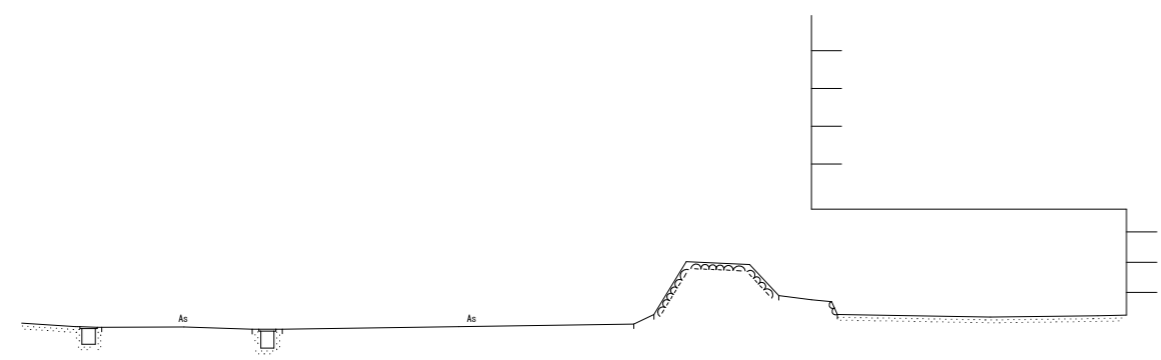
実施設計図面

(第1工区)

工事名	R2徳土 瀬戸漁港海岸(堂浦地区) 鳴・瀬戸 護岸補強工事		
路線名等	瀬戸漁港海岸(堂浦地区)		
工事箇所	鳴門市瀬戸町堂浦		
図面名	標準断面図		
縮尺	S=1/50	図面番号	3/25
会社名			
事業者名	徳島県東部県土整備局<徳島>		

NO. 1
GH=4.159
FH=

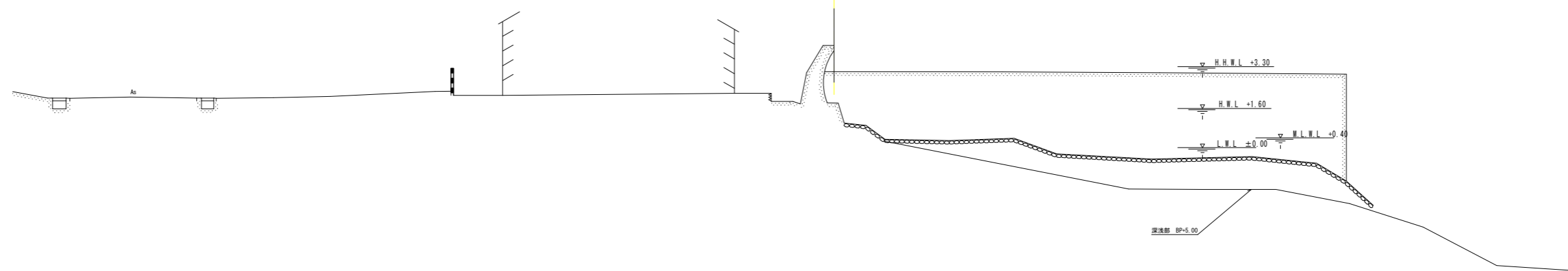
横断面図 (1-1) S=1/100



▽ H.H.W.L +3.30
▽ H.W.L +1.60
▽ L.W.L ±0.00 ▽ M.L.W.L +0.40

D.L. = -10.00 (T.P. = -10.70)

BP
GH=4.161
FH=



深達部 BP+5.00

D.L. = -10.00 (T.P. = -10.70)

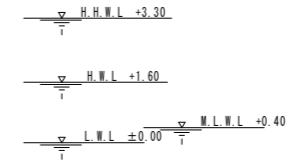
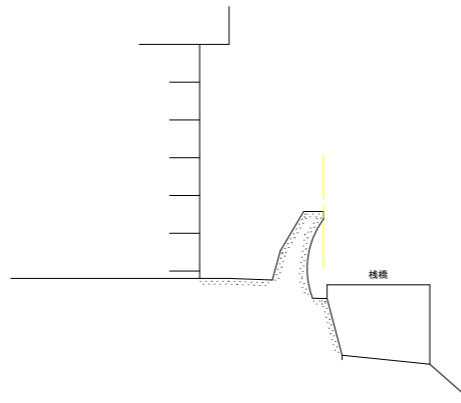
実施設計図面

(第1工区)

工事名	R2徳土 瀬戸漁港海岸 (堂浦地区) 鳴・瀬戸 護岸補強工事		
路線名等	瀬戸漁港海岸 (堂浦地区)		
工事箇所	鳴門市瀬戸町堂浦		
図面名	横断面図 (1-1)		
縮尺	S=1/100	図面番号	4/25
会社名			
事業者名	徳島県東部県土整備局<徳島>		

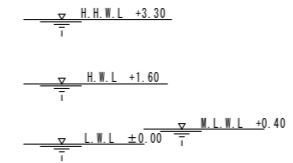
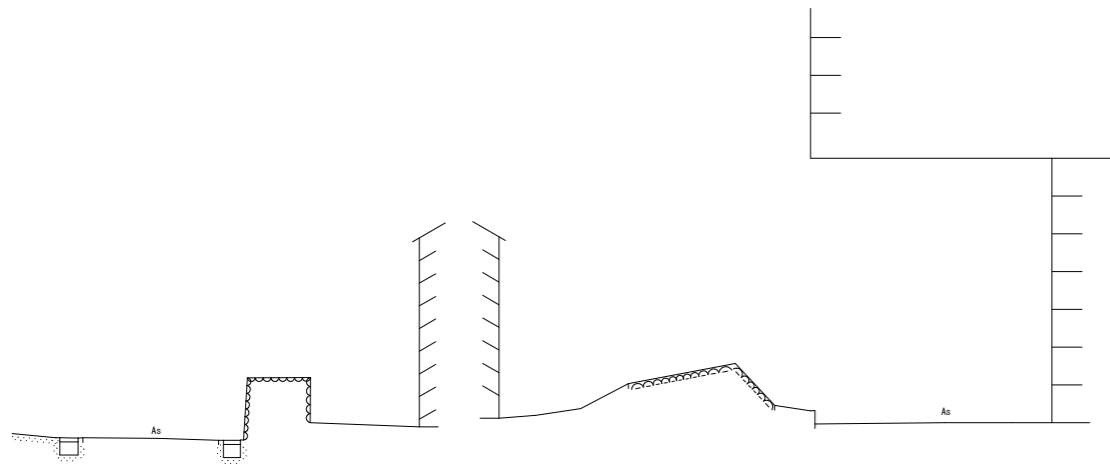
NO. 3
GH=4.140
FH=

横断面図 (1-2) S=1/100



D.L. = -10.00 (T.P. = -10.70)

NO. 2
GH=4.144
FH=



D.L. = -10.00 (T.P. = -10.70)

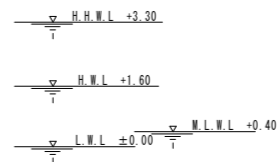
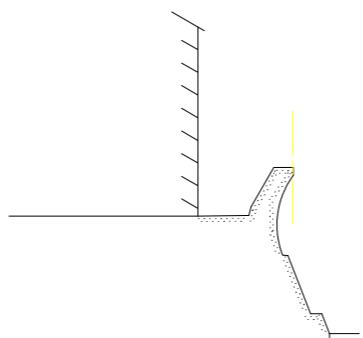
実施設計図面

(第1工区)

工事名	R2徳土 瀬戸漁港海岸 (堂浦地区) 鳴・瀬戸 護岸補強工事		
路線名等	瀬戸漁港海岸 (堂浦地区)		
工事箇所	鳴門市瀬戸町堂浦		
図面名	横断面図 (1-2)		
縮尺	S=1/100	図面番号	5/25
会社名			
事業者名	徳島県東部県土整備局<徳島>		

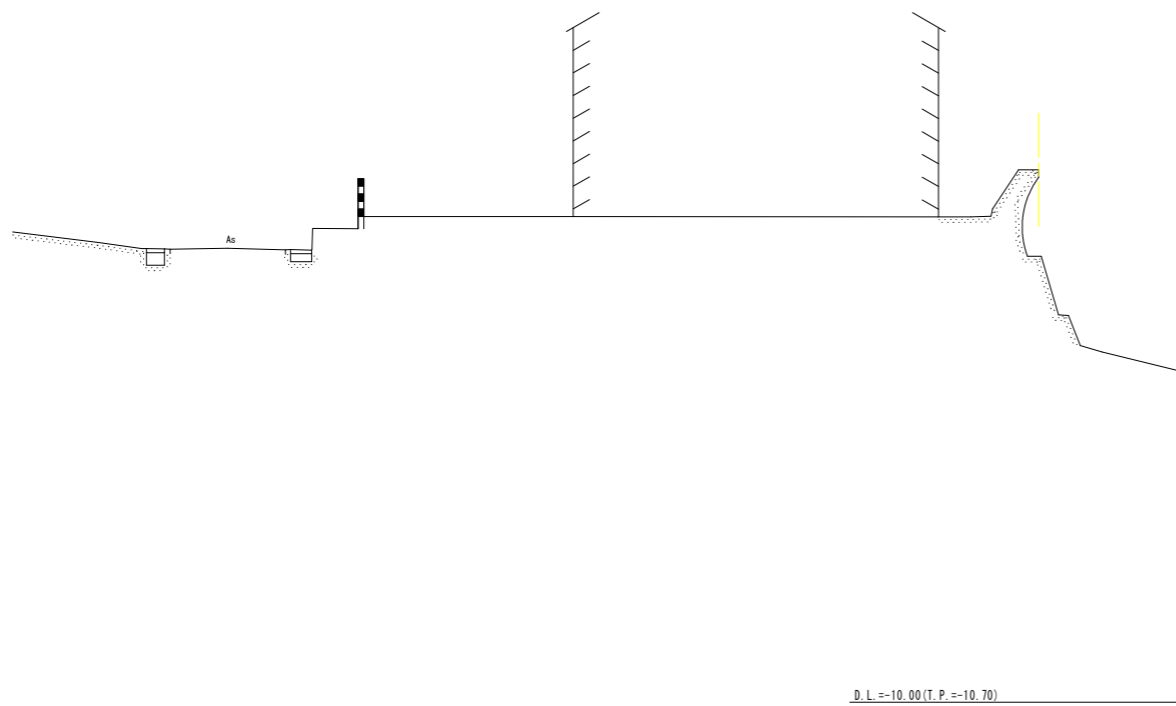
NO. 5
GH=4.108
FH=

横断面図 (1-3) S=1/100



D.L. = -10.00 (T.P. = -10.70)

NO. 4
GH=4.091
FH=



D.L. = -10.00 (T.P. = -10.70)

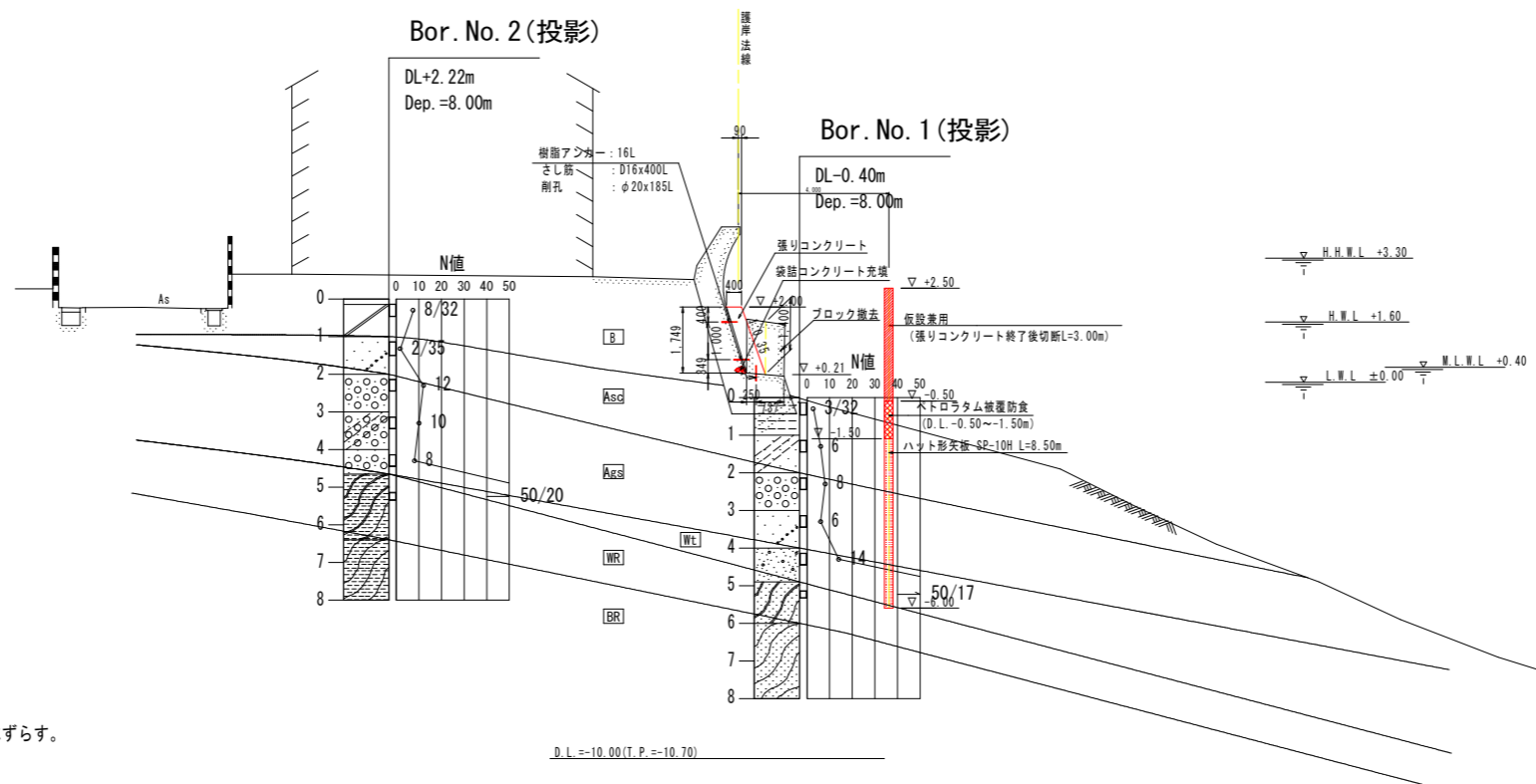
実施設計図面

(第1工区)

工事名	R2徳土 瀬戸漁港海岸 (堂浦地区) 鳴・瀬戸 護岸補強工事		
路線名等	瀬戸漁港海岸 (堂浦地区)		
工事箇所	鳴門市瀬戸町堂浦		
図面名	横断面図 (1-3)		
縮尺	S=1/100	図面番号	6/25
会社名			
事業者名	徳島県東部県土整備局<徳島>		

NO. 7
GH=4.130
FH=

横断面図 (1-4) S=1/100

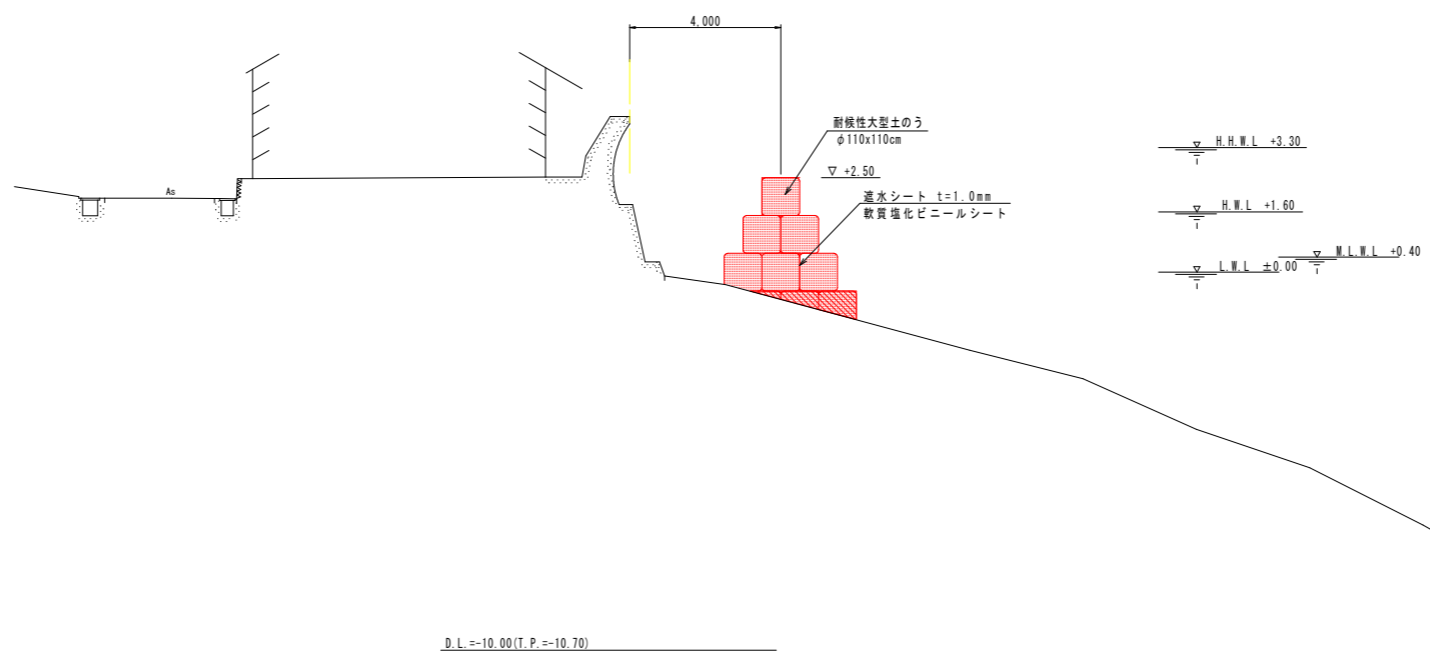


断面数量 (単位m当り)

名称	規格	単位	数量
表面ケレン		m ²	2.33
袋詰めコンクリート		m ³	0.04
型枠		m ²	1.90
コンクリート	18-8-25	m ³	0.78
樹脂アンカー	16L	本	3
さし筋	D16x400L	本	3
削孔	φ20x185L	本	3
耐摩性大型土のう	φ110x110cm	個	-
"	斜線部	m ²	-
遮水シート	t=1mm	m ²	-
ブロック撤去	無筋コンクリート	m ³	1.40

(注) 袋詰めコンクリートにさし筋が当たる場合は、さし筋位置を上方にずらす。

NO. 6
GH=4.126
FH=



断面数量 (単位m当り)

名称	規格	単位	数量
表面ケレン		m ²	-
袋詰めコンクリート		m ³	-
型枠		m ²	-
コンクリート	18-8-25	m ³	-
樹脂アンカー	16L	本	-
さし筋	D16x400L	本	-
削孔	φ20x185L	本	-
耐摩性大型土のう	φ110x110cm	個	6
"	斜線部	m ²	1.06
遮水シート	t=1mm	m ²	6.99

実施設計図面

(第1工区)

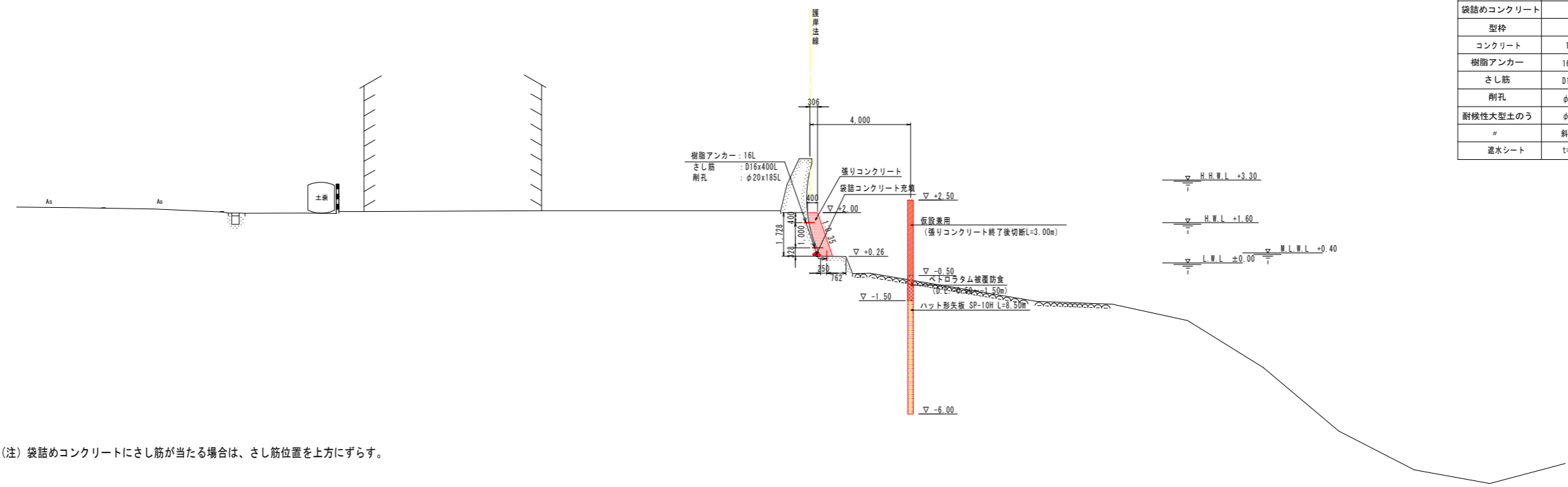
工事名	R2徳土 瀬戸漁港海岸(堂浦地区) 鳴瀬戸 護岸補強工事		
路線名等	瀬戸漁港海岸(堂浦地区)		
工事箇所	鳴門市瀬戸町堂浦		
図面名	横断面図 (1-4)		
縮尺	S=1/100	図面番号	7/25
会社名			
事業者名	徳島県東部県土整備局<徳島>		

NO. 9
GH=4.144
FH=

横断面図 (1-5) S=1/100

断面数量 (単位m当り)

名称	規格	単位	数量
表面ケレン		m ²	2.30
袋詰めコンクリート		m ³	0.04
型枠		m ²	1.84
コンクリート	18-8-25	m ³	0.87
樹脂アンカー	16L	本	3
さし筋	D16x400L	本	3
削孔	φ20x185L	本	3
耐摩性大型土のう	φ110x110cm	個	-
"	斜線部	m ²	-
遮水シート	t=1mm	m ²	-



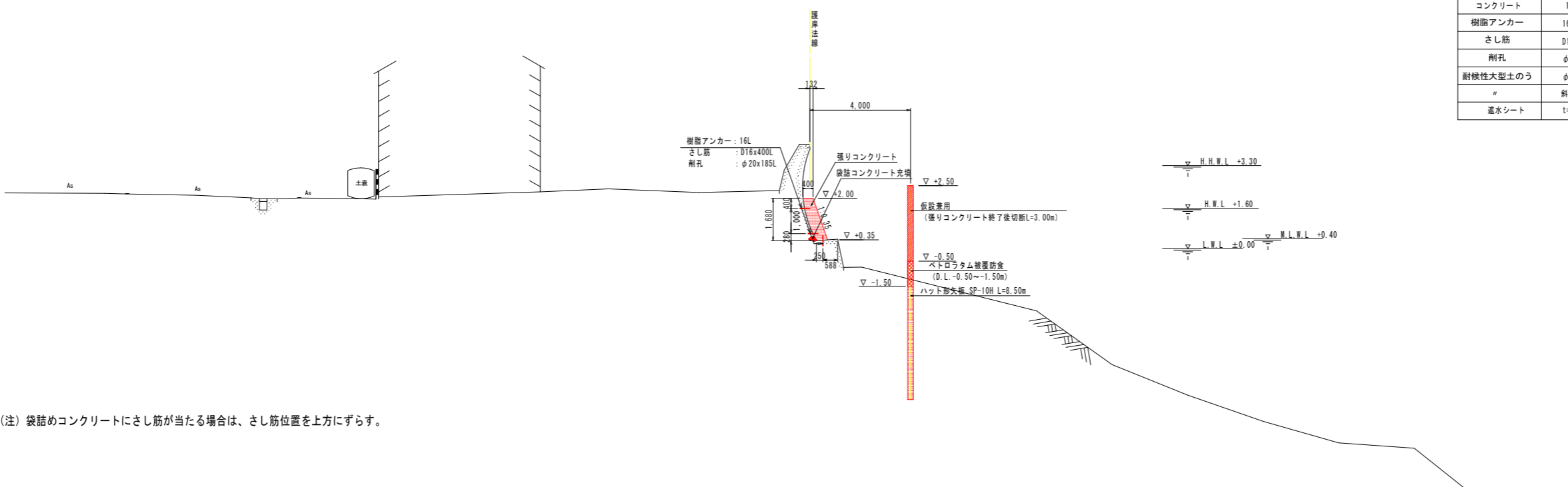
(注) 袋詰めコンクリートにさし筋が当たる場合は、さし筋位置を上方にずらす。

D.L.=-10.00(T.P.=-10.70)

NO. 8
GH=4.149
FH=

断面数量 (単位m当り)

名称	規格	単位	数量
表面ケレン		m ²	2.22
袋詰めコンクリート		m ³	0.04
型枠		m ²	1.75
コンクリート	18-8-25	m ³	0.82
樹脂アンカー	16L	本	3
さし筋	D16x400L	本	3
削孔	φ20x185L	本	3
耐摩性大型土のう	φ110x110cm	個	-
"	斜線部	m ²	-
遮水シート	t=1mm	m ²	-



(注) 袋詰めコンクリートにさし筋が当たる場合は、さし筋位置を上方にずらす。

D.L.=-10.00(T.P.=-10.70)

実施設計図面

(第1工区)

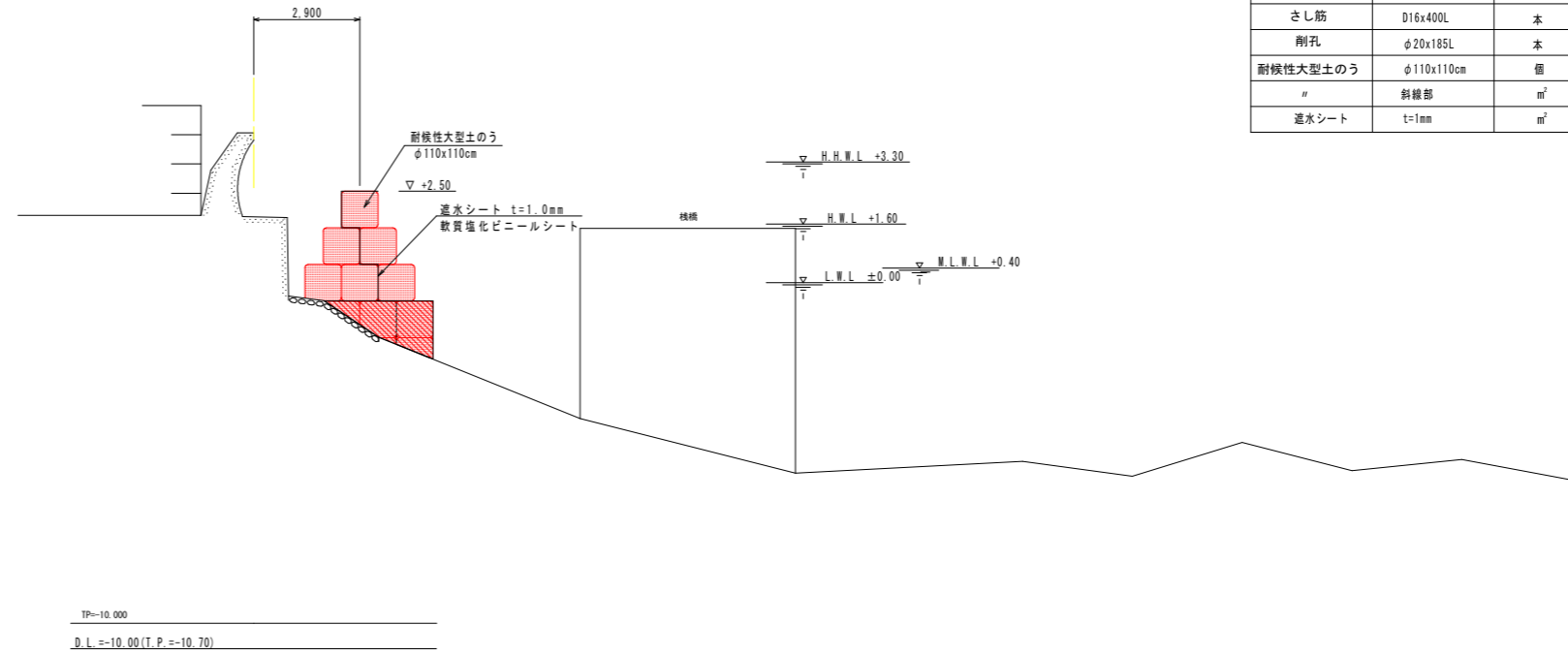
工事名	R2徳土 瀬戸漁港海岸(堂浦地区) 鳴・瀬戸 護岸補強工事		
路線名等	瀬戸漁港海岸(堂浦地区)		
工事箇所	鳴門市瀬戸町堂浦		
図面名	横断面図 (1-5)		
縮尺	S=1/100	図面番号	8/25
会社名			
事業者名	徳島県東部県土整備局<徳島>		

NO. 11
GH=4.091
FH=

横断面図 (1-6) S=1/100

断面数量 (単位m当り)

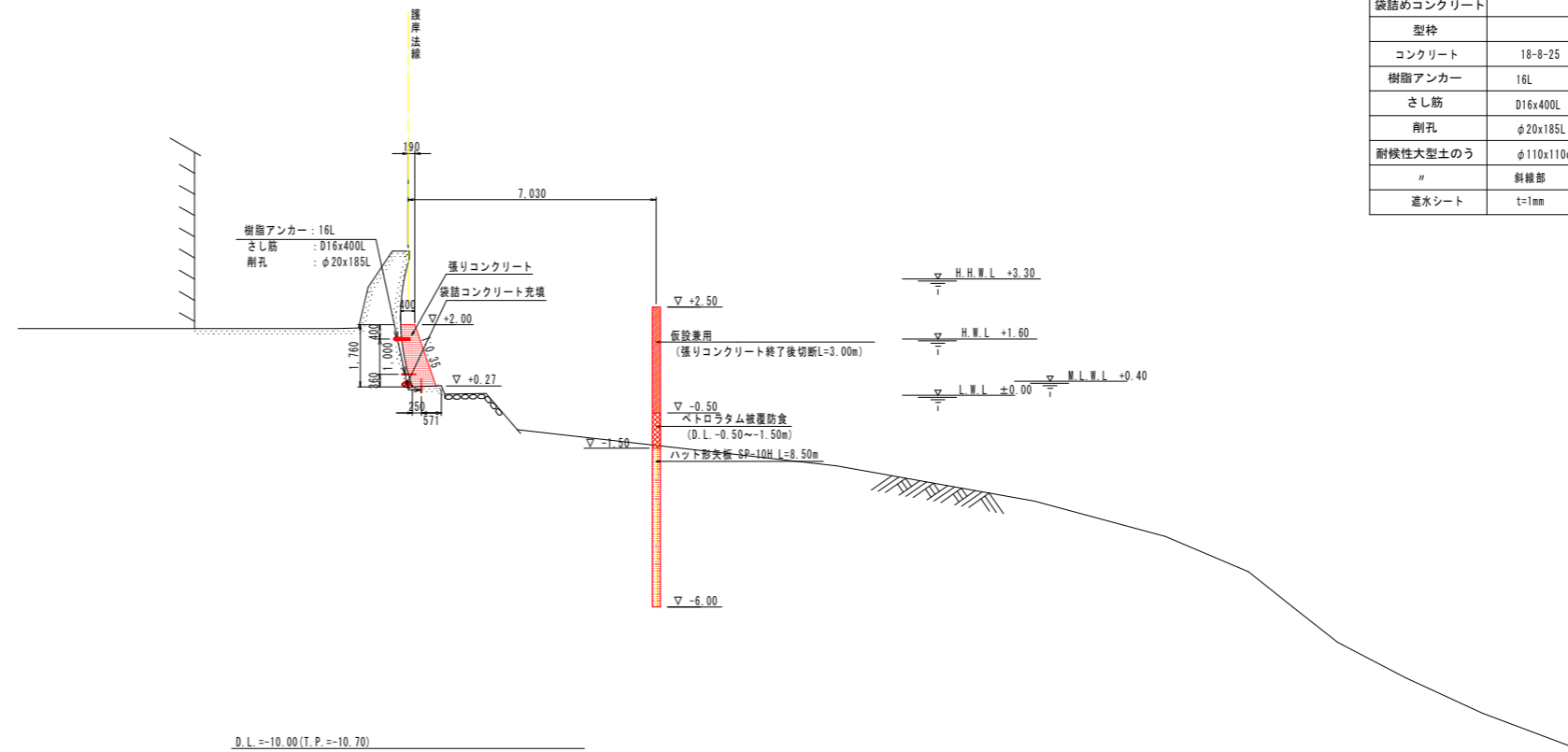
名称	規格	単位	数量
表面ケレン		m ²	-
袋詰めコンクリート		m ³	-
型枠		m ²	-
コンクリート	18-8-25	m ³	-
樹脂アンカー	16L	本	-
さし筋	D16x400L	本	-
削孔	φ20x185L	本	-
耐摩性大型土のう	φ110x110cm	個	6
"	斜線部	m ²	2.64
遮水シート	t=1mm	m ²	7.68



NO. 10
GH=4.089
FH=

断面数量 (単位m当り)

名称	規格	単位	数量
表面ケレン		m ²	2.47
袋詰めコンクリート		m ³	0.04
型枠		m ²	1.83
コンクリート	18-8-25	m ³	1.02
樹脂アンカー	16L	本	3
さし筋	D16x400L	本	3
削孔	φ20x185L	本	3
耐摩性大型土のう	φ110x110cm	個	-
"	斜線部	m ²	-
遮水シート	t=1mm	m ²	-



(注) 袋詰めコンクリートにさし筋が当たる場合は、さし筋位置を上方にずらす。

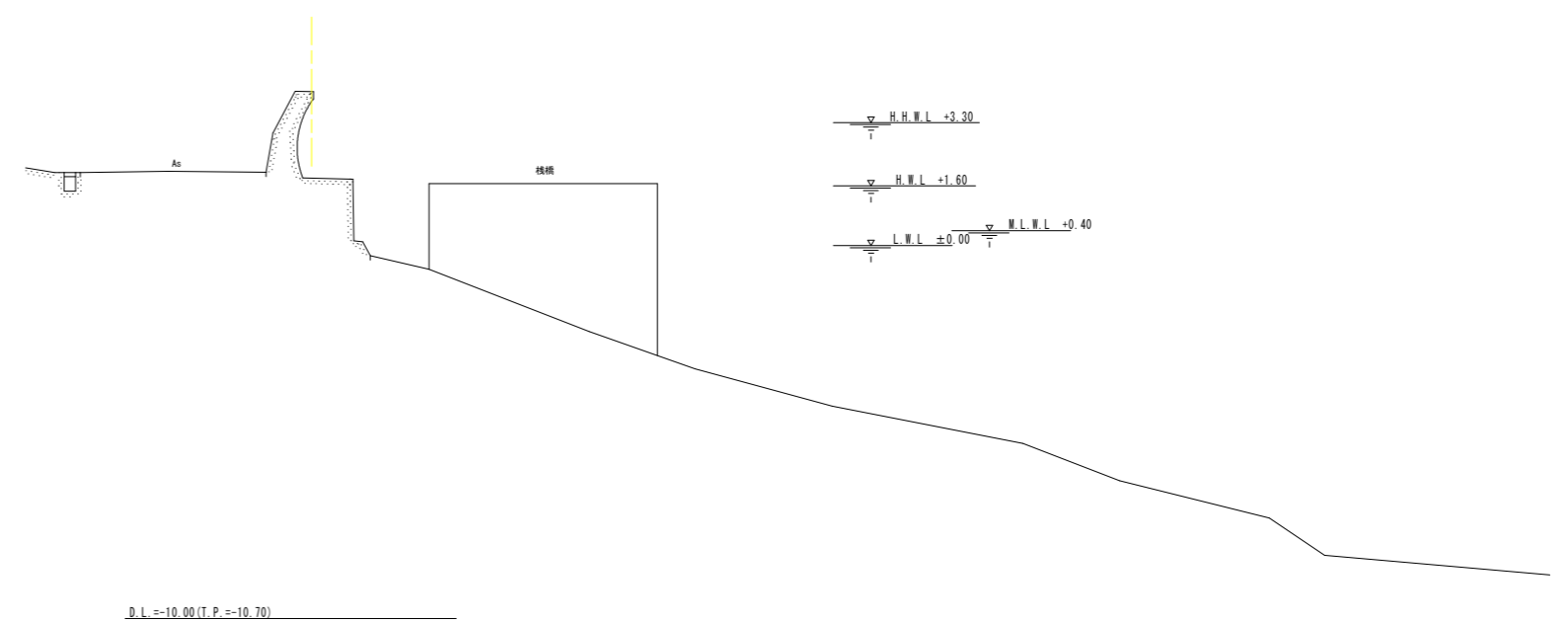
実施設計図面

(第1工区)

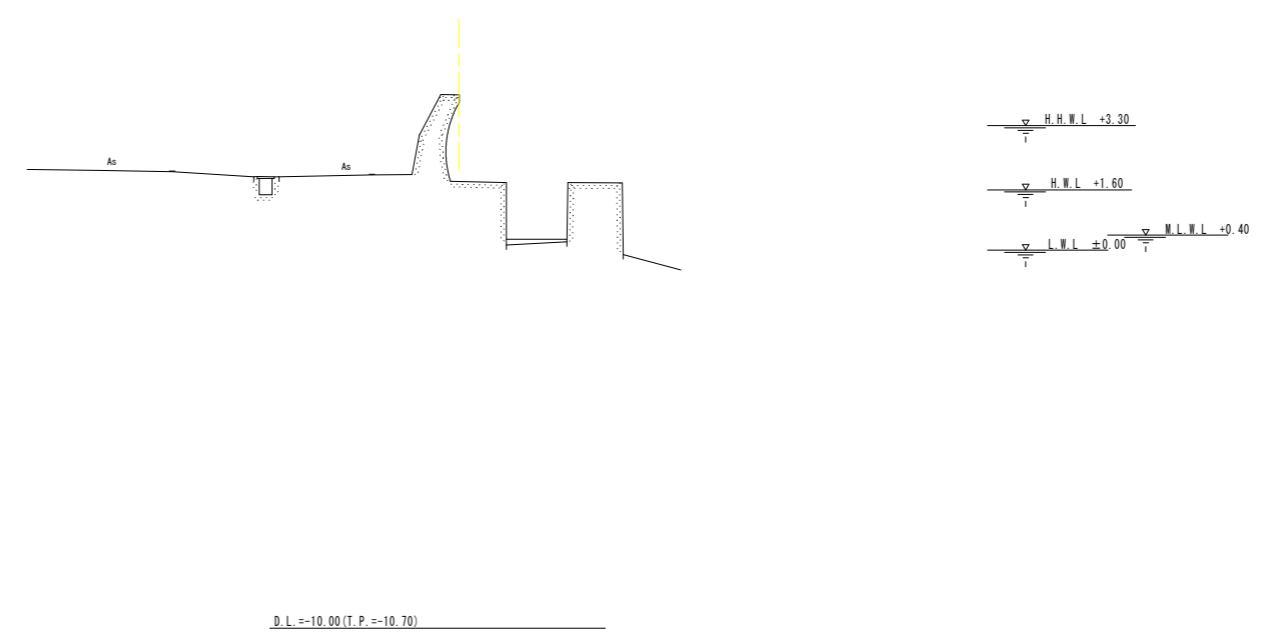
工事名	R2徳土 瀬戸漁港海岸(堂浦地区) 鳴・瀬戸 護岸補強工事		
路線名等	瀬戸漁港海岸(堂浦地区)		
工事箇所	鳴門市瀬戸町堂浦		
図面名	横断面図 (1-6)		
縮尺	S=1/100	図面番号	9/25
会社名			
事業者名	徳島県東部県土整備局<徳島>		

NO. 13
GH=4.129
FH=

横断面図 (1-7) S=1/100



NO. 12
GH=4.117
FH=



実施設計図面

(第1工区)

工事名	R2徳土 瀬戸漁港海岸(堂浦地区) 鳴・瀬戸 護岸補強工事		
路線名等	瀬戸漁港海岸(堂浦地区)		
工事箇所	鳴門市瀬戸町堂浦		
図面名	横断面図 (1-7)		
縮尺	S=1/100	図面番号	10/25
会社名			
事業者名	徳島県東部県土整備局<徳島>		

NO. 15
GH=4.144
FH=

横断面図 (1-8) S=1/100



NO. 14
GH=4.133
FH=



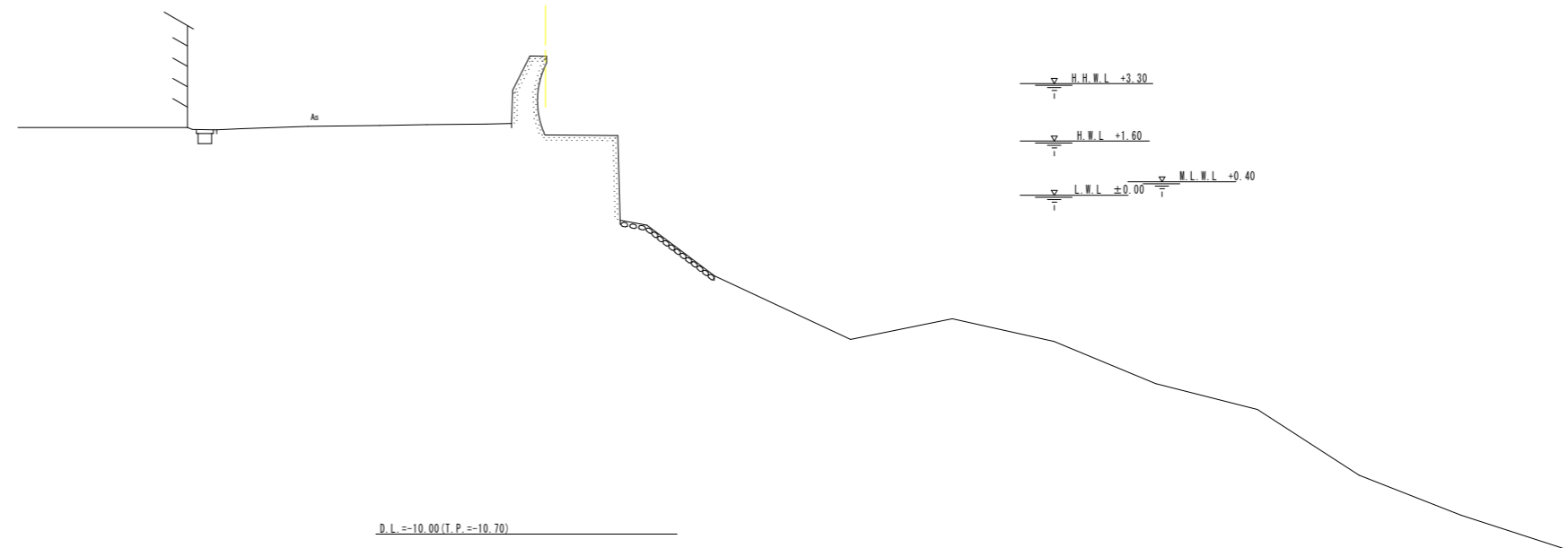
実施設計図面

(第1工区)

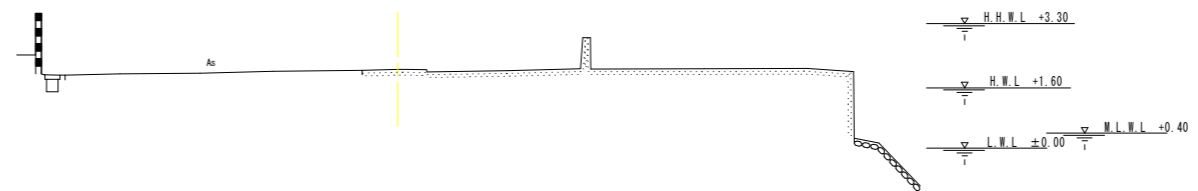
工事名	R2徳土 瀬戸漁港海岸(堂浦地区) 鳴・瀬戸 護岸補強工事		
路線名等	瀬戸漁港海岸(堂浦地区)		
工事箇所	鳴門市瀬戸町堂浦		
図面名	横断面図 (1-8)		
縮尺	S=1/100	図面番号	11/25
会社名			
事業者名	徳島県東部県土整備局<徳島>		

NO. 17
GH=4.103
FH=

横断面図 (1-9) S=1/100



NO. 16
GH=2.084
FH=



D.L. = -10.00 (T.P. = -10.70)

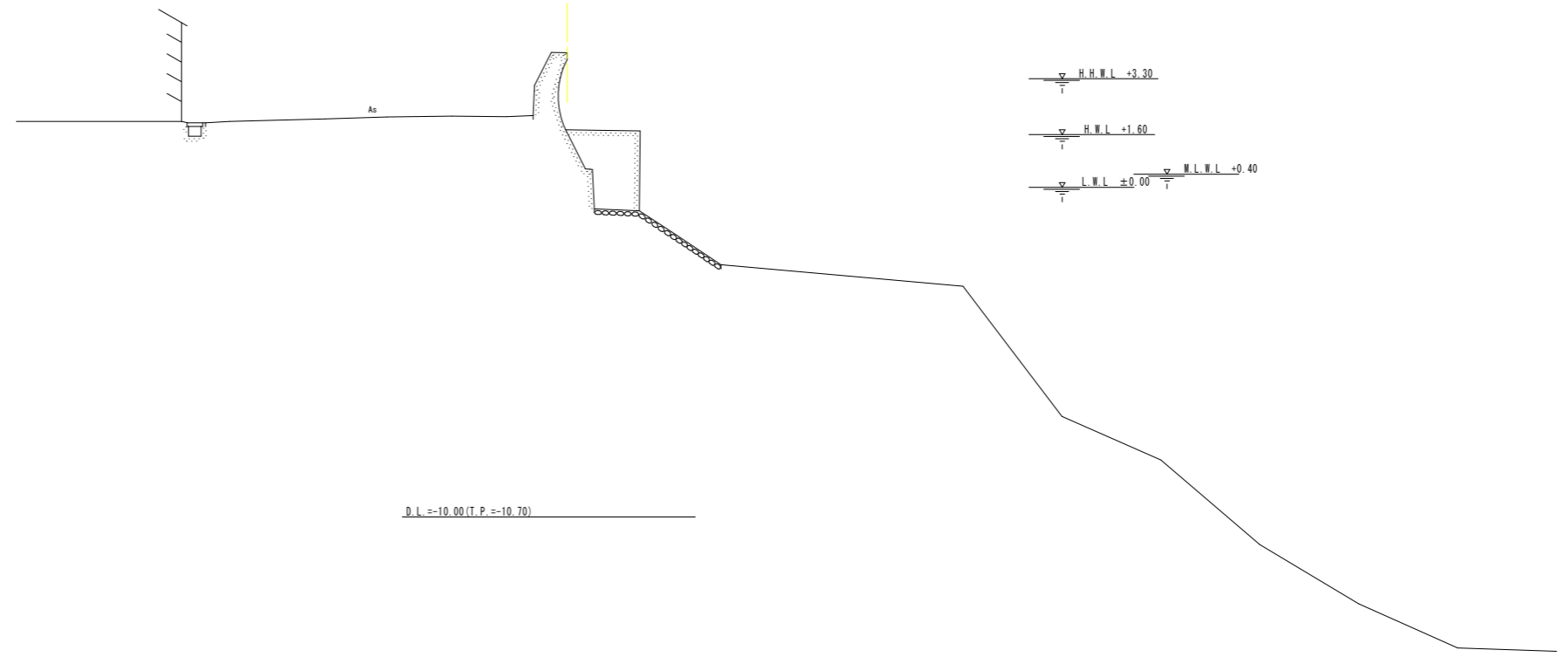
実施設計図面

(第1工区)

工事名	R2徳土 瀬戸漁港海岸(堂浦地区) 鳴・瀬戸 護岸補強工事		
路線名等	瀬戸漁港海岸(堂浦地区)		
工事箇所	鳴門市瀬戸町堂浦		
図面名	横断面図 (1-9)		
縮尺	S=1/100	図面番号	12/25
会社名			
事業者名	徳島県東部県土整備局<徳島>		

EP
GH=4.084
FH=

横断面図 (1-10) S=1/100



実施設計図面

(第1工区)

工事名	R2徳土 瀬戸漁港海岸(堂浦地区) 鳴・瀬戸 護岸補強工事		
路線名等	瀬戸漁港海岸(堂浦地区)		
工事箇所	鳴門市瀬戸町堂浦		
図面名	横断面図 (1-10)		
縮尺	S=1/100	図面番号	13/25
会社名			
事業者名	徳島県東部県土整備局<徳島>		

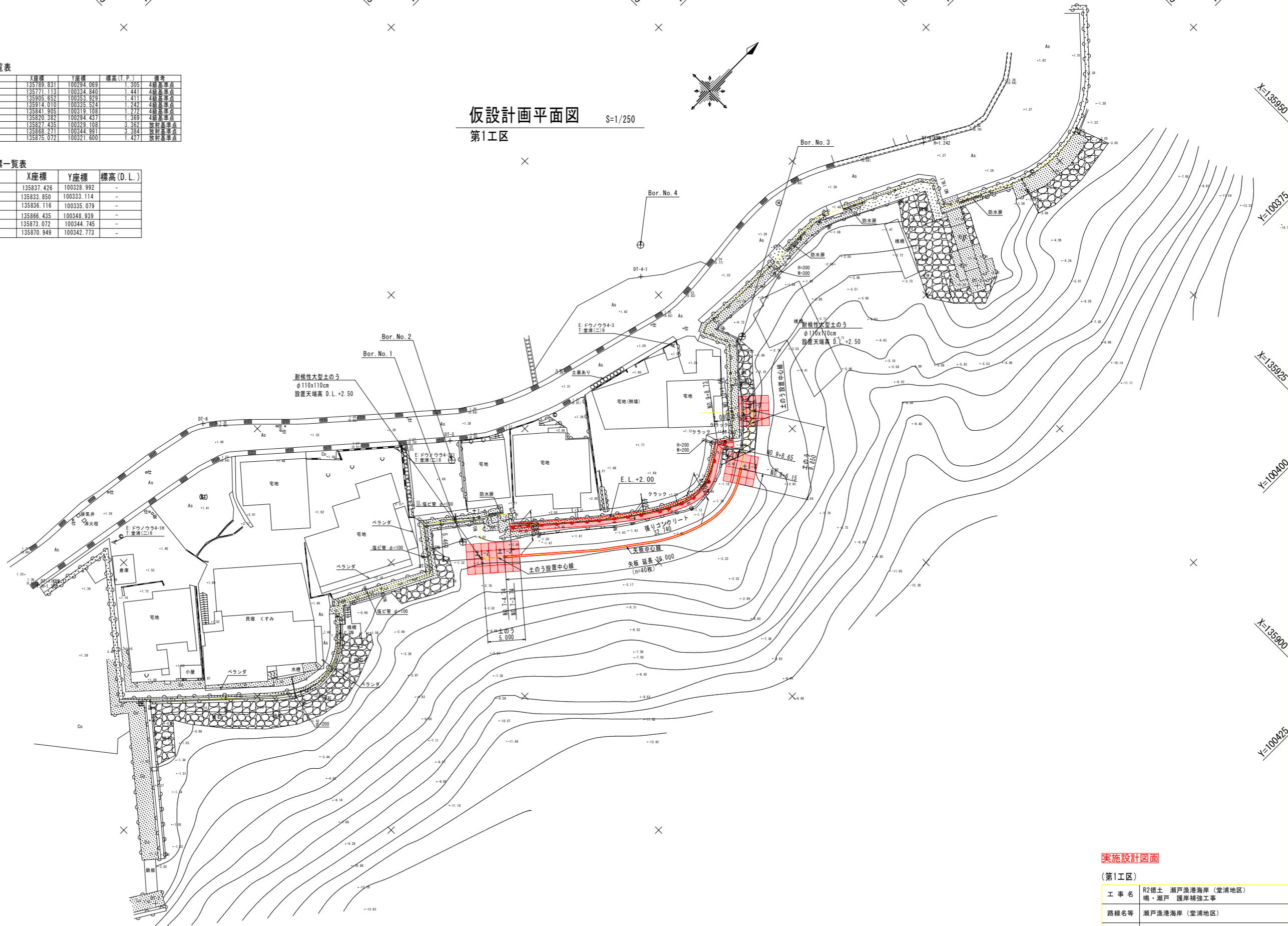
基準点座標一覧表

点名	X座標	Y座標	標高(T.P.)	備考
DT-1 (KBW 1)	135789.831	100294.069	1.305	4級基準点
DT-2	135771.113	100334.840	1.441	4級基準点
DT-3	135905.652	100353.929	1.411	4級基準点
DT-4 (KBW 2)	135914.010	100335.524	1.242	4級基準点
DT-5	135841.905	100319.108	1.272	4級基準点
DT-6	135820.382	100294.437	1.369	4級基準点
DT-2-1	135827.435	100329.108	3.382	放射基準点
DT-3-1	135868.271	100344.991	3.384	放射基準点
DT-4-1	135875.072	100321.600	1.427	放射基準点

土のう中心座標一覧表

測点	X座標	Y座標	標高(D.L.)
±1-1	135837.426	100328.992	-
±1-2	135833.850	100333.114	-
±1-3	135836.116	100335.079	-
±1-4	135866.435	100348.939	-
±1-5	135873.072	100344.745	-
±1-6	135870.949	100342.773	-

仮設計画平面図
第1工区 S=1/250

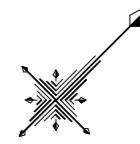


(注) 平面図の現況地盤標高はT.P.表示 (D.L.=T.P.+0.70m) である。

実施設計図面

第1工区		
工事名	R2徳土 瀬戸漁港海岸(堂浦地区) 鳴・瀬戸 護岸補強工事	
路線名等	瀬戸漁港海岸(堂浦地区)	
工事箇所	鳴門市瀬戸町堂浦	
図面名	仮設計画平面図(第1工区)	
縮尺	S=1/250	図面番号 14/25
会社名		
事業者名	徳島県東部県土整備局<徳島>	

平面図 S=1/250
第2工区A

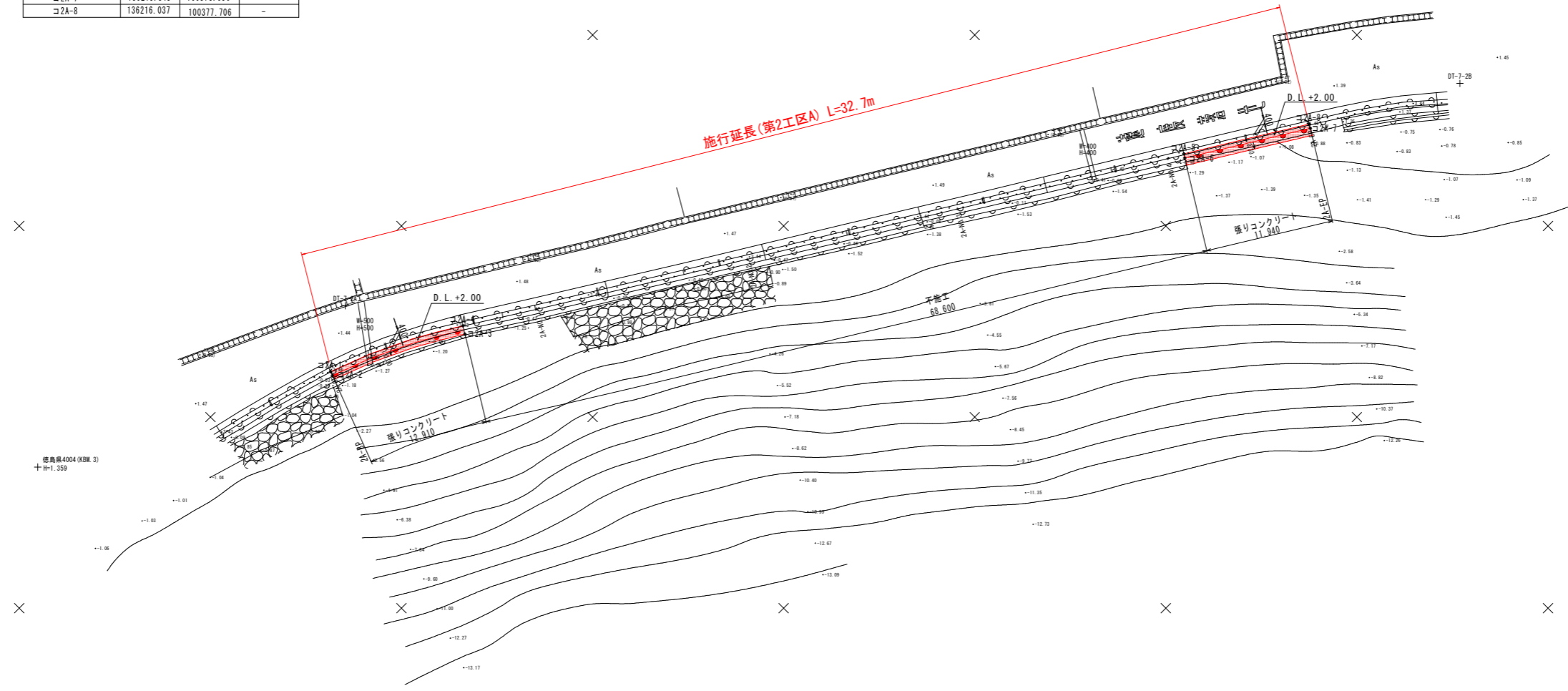


基準点座標一覧表

点名	X座標	Y座標	標高(T.P.)	備考
DT-7	136057.445	100347.769	1.001	4級基準点
DT-7-1	136093.547	100326.071	1.789	放射基準点
DT-7-2	136096.507	100317.218	1.443	放射基準点
DT-7-A	136141.106	100326.547	1.389	放射基準点
標高4004(K&W.3)	136110.431	100316.981	1.359	観測点

張りコンクリート座標一覧表

測点	X座標	Y座標	標高(D.L.)
コ2A-1	136135.841	100329.887	-
コ2A-2	136135.706	100330.263	-
コ2A-3	136147.081	100336.225	-
コ2A-4	136147.498	100335.544	-
コ2A-5	136205.900	100371.459	-
コ2A-6	136205.682	100371.795	-
コ2A-7	136215.843	100378.056	-
コ2A-8	136216.037	100377.706	-

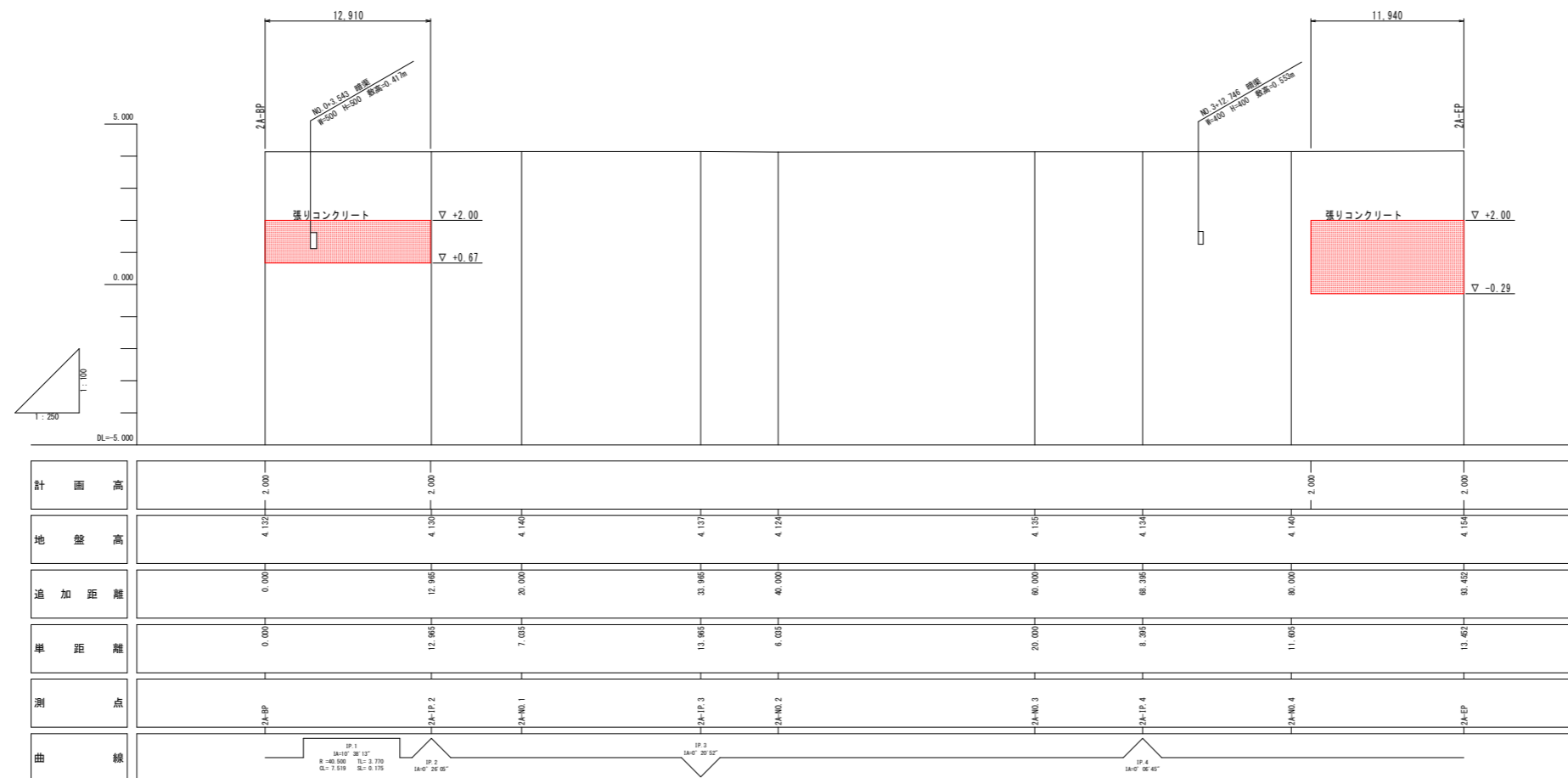


(注) 平面図の現況地盤標高はT.P.表示 (D.L.=T.P.+0.70m) である。

実施設計図面

第2工区A			
工事名	R2徳土 瀬戸漁港海岸(堂浦地区) 鳴・瀬戸 護岸補強工事		
路線名等	瀬戸漁港海岸(堂浦地区)		
工事箇所	鳴門市瀬戸町堂浦		
図面名	平面図(第2工区A)		
縮尺	S=1/250	図面番号	15/25
会社名			
事業者名	徳島県東部県土整備局<徳島>		

縦断面図 V=1/100
H=1/500
第2工区A



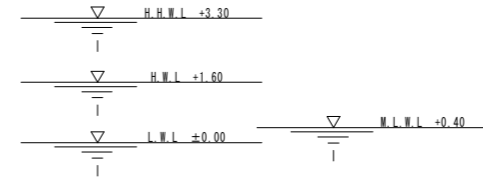
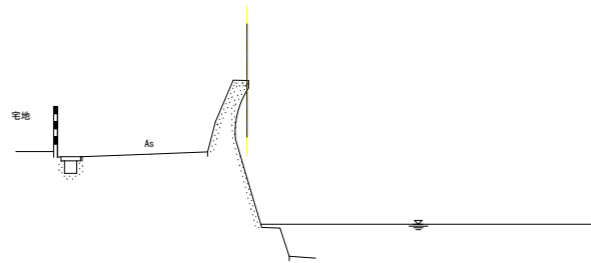
実施設計図面

(第2工区A)

工 事 名	R2徳土 瀬戸漁港海岸(堂浦地区) 鳴・瀬戸 護岸補強工事		
路線名等	瀬戸漁港海岸(堂浦地区)		
工事箇所	鳴門市瀬戸町堂浦		
図 面 名	縦断面図(第2工区A)		
縮 尺	S=1/100 S=1/250	図面番号	16/25
会 社 名			
事業者名	徳島県東部県土整備局<徳島>		

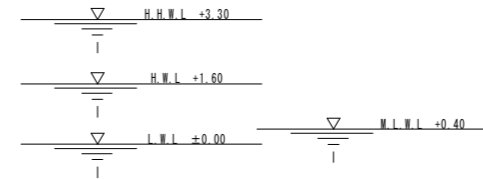
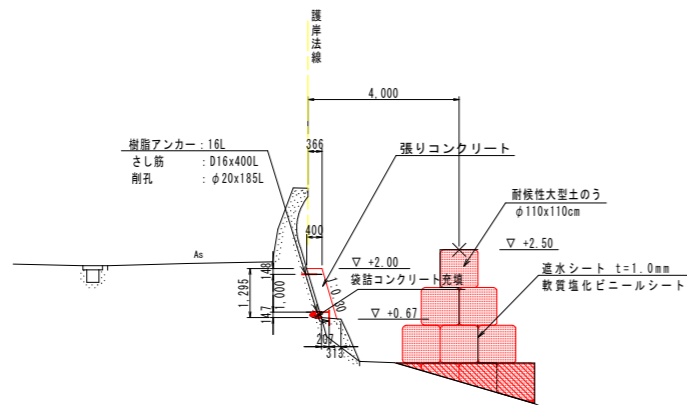
2A-NO. 1
GH=4.140
FH=

横断面図 (2A-1) S=1/100



D.L.=-10.00(T.P.=-10.70)

2A-BP
GH=4.132
FH=



断面数量

(単位㎡当り)

名称	規格	単位	数量
表面ケレン		㎡	1.77
袋詰めコンクリート		㎡	0.04
型枠		㎡	1.38
コンクリート	18-8-25	㎡	0.53
樹脂アンカー	16L	本	3
さし筋	D16x400L	本	3
削孔	φ20x185L	本	3
耐摩性大型土のう	φ110x110cm	個	6
"	斜線部	㎡	1.96
遮水シート	t=1mm	㎡	7.28

(注) 袋詰めコンクリートにさし筋が当たる場合は、さし筋位置を上方にずらす。

D.L.=-10.00(T.P.=-10.70)

実施設計図面

(第2工区A)

工事名	R2徳土 瀬戸漁港海岸(堂浦地区) 鳴・瀬戸 護岸補強工事		
路線名等	瀬戸漁港海岸(堂浦地区)		
工事箇所	鳴門市瀬戸町堂浦		
図面名	横断面図(2A-1)		
縮尺	S=1/100	図面番号	17/25
会社名			
事業者名	徳島県東部県土整備局<徳島>		

2A-NO. 3
GH=4.135
FH=

横断面図 (2A-2) S=1/100



2A-NO. 2
GH=4.124
FH=



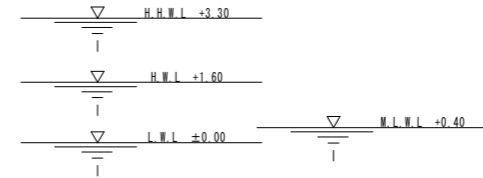
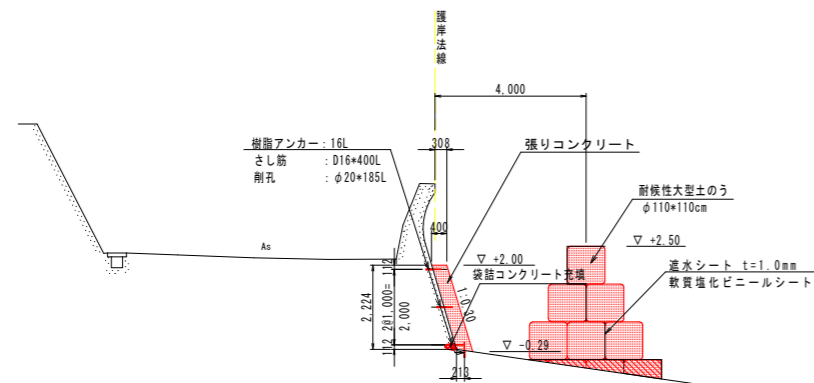
実施設計図面

(第2工区A)

工事名	R2徳土 瀬戸漁港海岸(堂浦地区) 鳴・瀬戸 護岸補強工事		
路線名等	瀬戸漁港海岸(堂浦地区)		
工事箇所	鳴門市瀬戸町堂浦		
図面名	横断面図 (2A-2)		
縮尺	S=1/100	図面番号	18/25
会社名			
事業者名	徳島県東部県土整備局<徳島>		

2A-EP
GH=4.154
FH=

横断面図 (2A-3) S=1/100



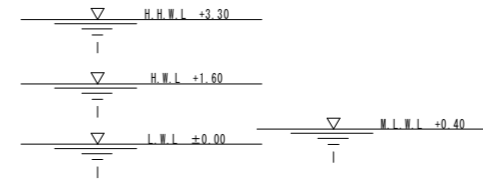
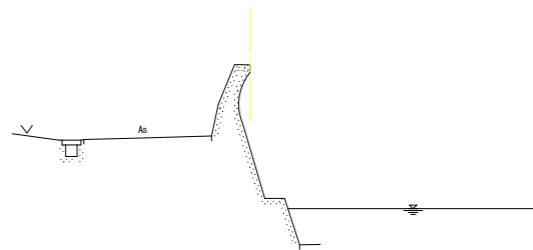
断面数量 (単位㎡当り)

名称	規格	単位	数量
表面ケレン		㎡	2.75
袋詰めコンクリート		㎡	0.04
型枠		㎡	2.39
コンクリート	18-8-25	㎡	0.90
樹脂アンカー	16L	本	3
さし筋	D16*400L	本	3
剛孔	φ20*185L	本	3
耐摩性大型土のう	φ110*110cm	個	6
#	斜線部	㎡	0.90
透水シート	t=1mm	㎡	6.87

(注) 袋詰めコンクリートにさし筋が当たる場合は、さし筋位置を上方にずらす。

D.L.=-10.00(T.P.=-10.70)

2A-NO. 4
GH=4.140
FH=



D.L.=-10.00(T.P.=-10.70)

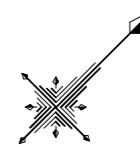
実施設計図面

(第2工区A)

工事名	R2徳土 瀬戸漁港海岸(堂浦地区) 鳴・瀬戸 護岸補強工事		
路線名等	瀬戸漁港海岸(堂浦地区)		
工事箇所	鳴門市瀬戸町堂浦		
図面名	横断面図 (2A-3)		
縮尺	S=1/100	図面番号	19/25
会社名			
事業者名	徳島県東部県土整備局<徳島>		

仮設計画平面図
第2工区A

S=1/250

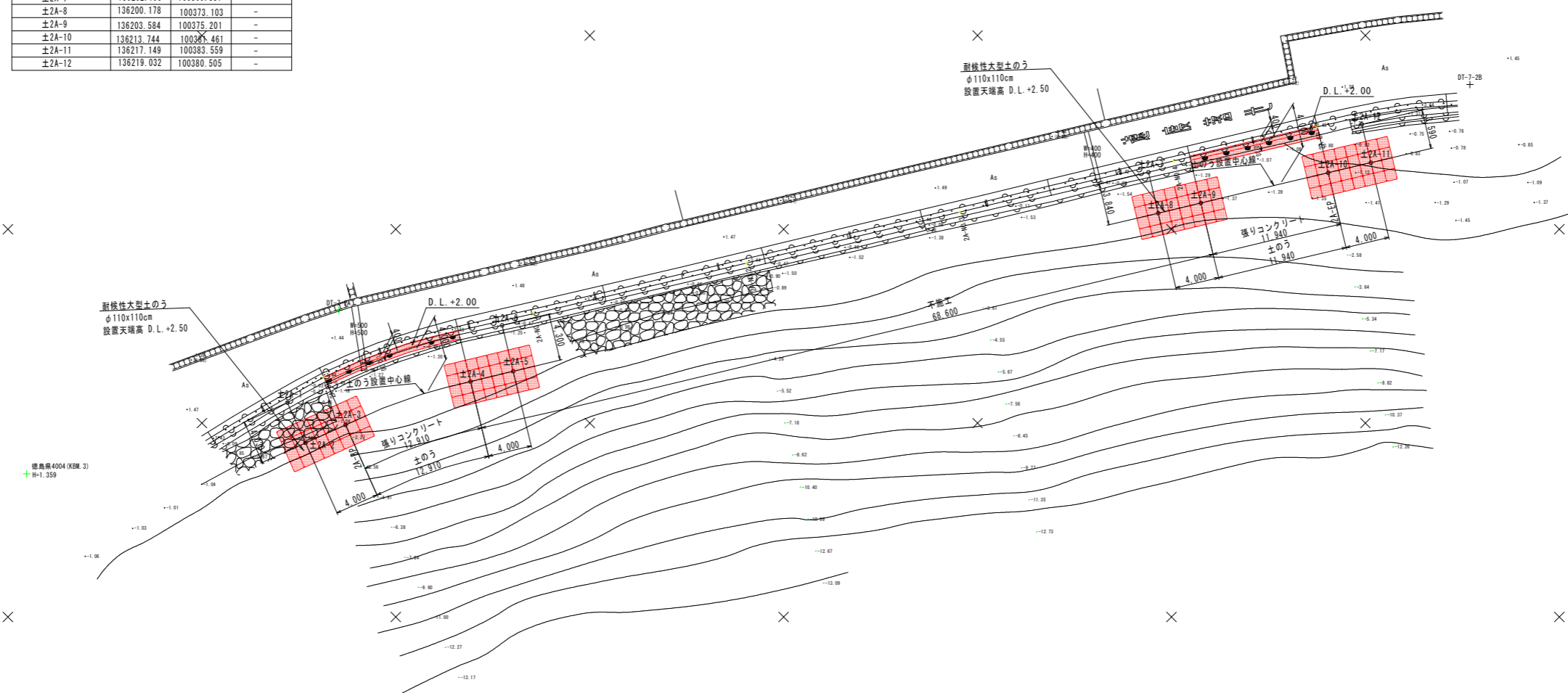


基準点座標一覧表

点名	X座標	Y座標	標高(T.P.)	備考
DT-7	136057.445	100347.769	1.001	4級基準点
DT-7-1	136093.547	100326.071	1.789	放射基準点
DT-7-2	136096.507	100317.218	1.443	放射基準点
DT-7-A	136141.106	100326.547	1.389	放射基準点
標高4004(K&W.3)	136110.431	100316.981	1.359	既設高

土のう中心座標一覧表

測点	X座標	Y座標	標高(D.L.)
±2A-1	136131.835	100329.190	-
±2A-2	136130.405	100332.956	-
±2A-3	136134.145	100334.376	-
±2A-4	136144.995	100339.638	-
±2A-5	136148.409	100341.724	-
±2A-6	136150.656	100338.046	-
±2A-7	136202.190	100369.837	-
±2A-8	136200.178	100373.103	-
±2A-9	136203.584	100375.201	-
±2A-10	136213.744	100385.461	-
±2A-11	136217.149	100383.559	-
±2A-12	136219.032	100380.505	-



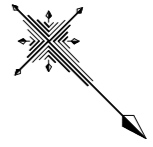
(注) 平面図の現況地盤標高はT.P.表示 (D.L.=T.P.+0.70m) である。

実施設計図面

(第2工区A)

工事名	R2徳土 瀬戸漁港海岸(堂浦地区) 鳴・瀬戸 護岸補強工事		
路線名等	瀬戸漁港海岸(堂浦地区)		
工事箇所	鳴門市瀬戸町堂浦		
図面名	仮設計画平面図(第2工区A)		
縮尺	S=1/250	図面番号	20/25
会社名			
事業者名	徳島県東部県土整備局<徳島>		

平面図 S=1/250
第2工区B

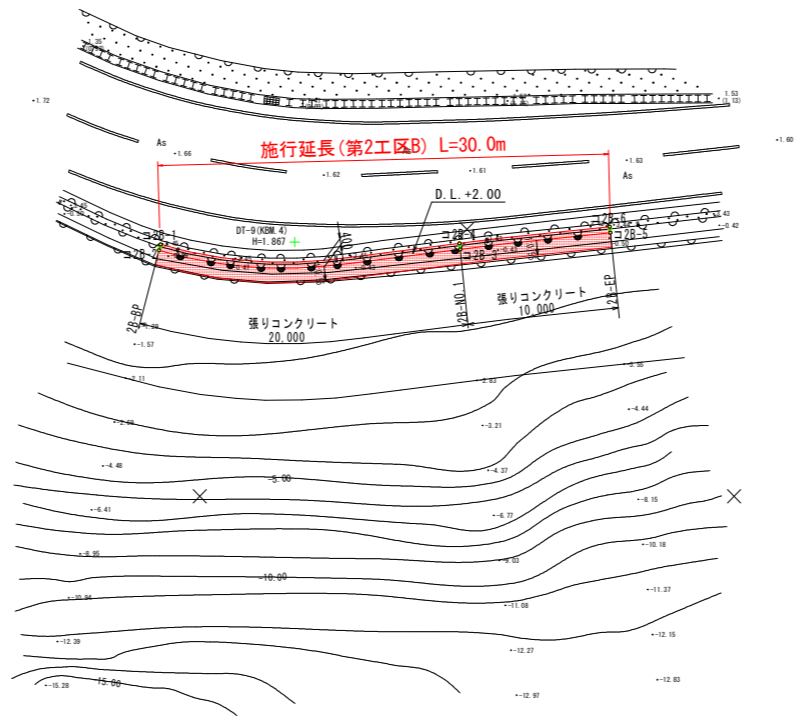


基準点座標一覧表

点名	X座標	Y座標	標高(T.P.)	備考
DT-8	136310.028	100467.208	3.176	4級基準点
DT-9 (KBM 4)	136367.547	100458.660	1.867	4級基準点
標-1	136419.018	100389.144	1.269	4級基準点
DT-8-1	136293.188	100489.525	0.881	放射基準点
DT-9-1	136347.076	100470.068	3.445	放射基準点

張りコンクリート座標一覧表

測点	X座標	Y座標	標高(D.L.)
コ2B-1	136361.375	100465.051	-
コ2B-2	136361.577	100465.396	-
コ2B-3	136375.622	100451.262	-
コ2B-4	136375.311	100451.010	-
コ2B-5	136381.869	100443.453	-
コ2B-6	136381.558	100443.201	-

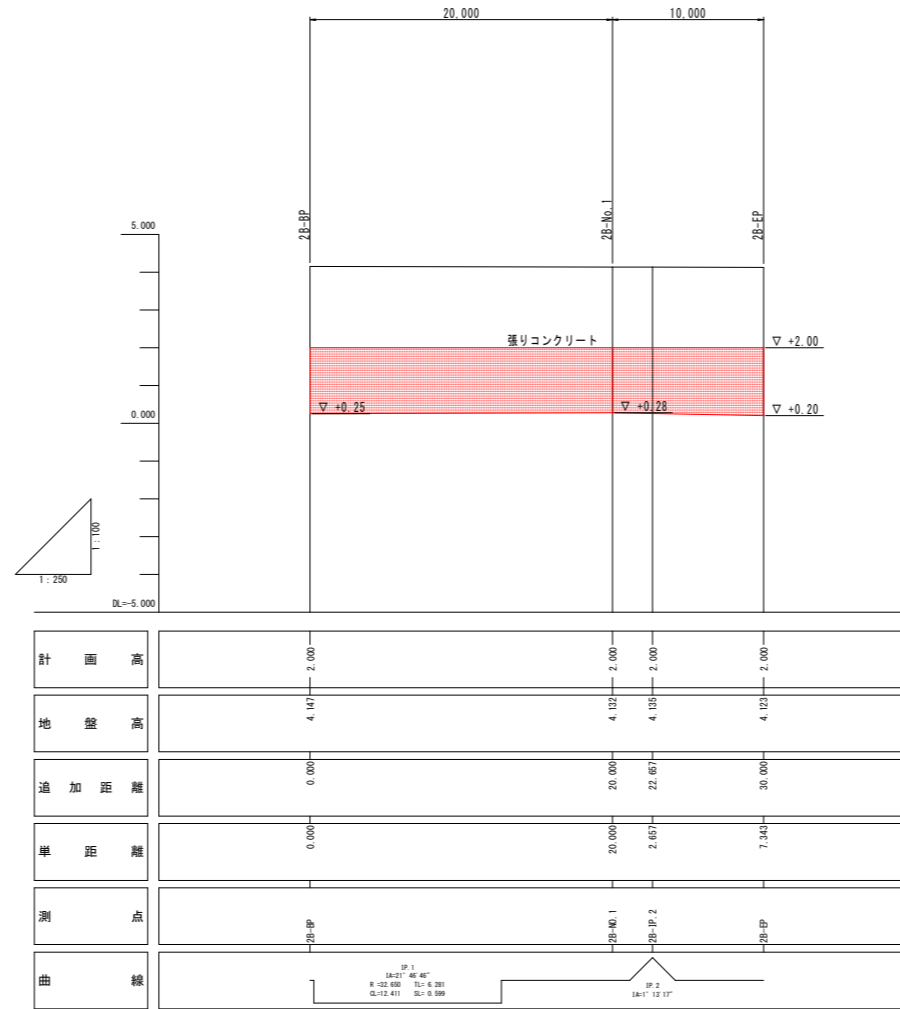


(注) 平面図の現況地盤標高はT.P.表示 (D.L.=T.P.+0.70m) である。

実施設計図面

(第2工区B)			
工事名	R2徳土 瀬戸漁港海岸(堂浦地区) 鳴・瀬戸 護岸補強工事		
路線名等	瀬戸漁港海岸(堂浦地区)		
工事箇所	鳴門市瀬戸町堂浦		
図面名	平面図(第2工区B)		
縮尺	S=1/250	図面番号	21/25
会社名			
事業者名	徳島県東部県土整備局<徳島>		

縦断面図 V=1/100
H=1/500
第2工区B

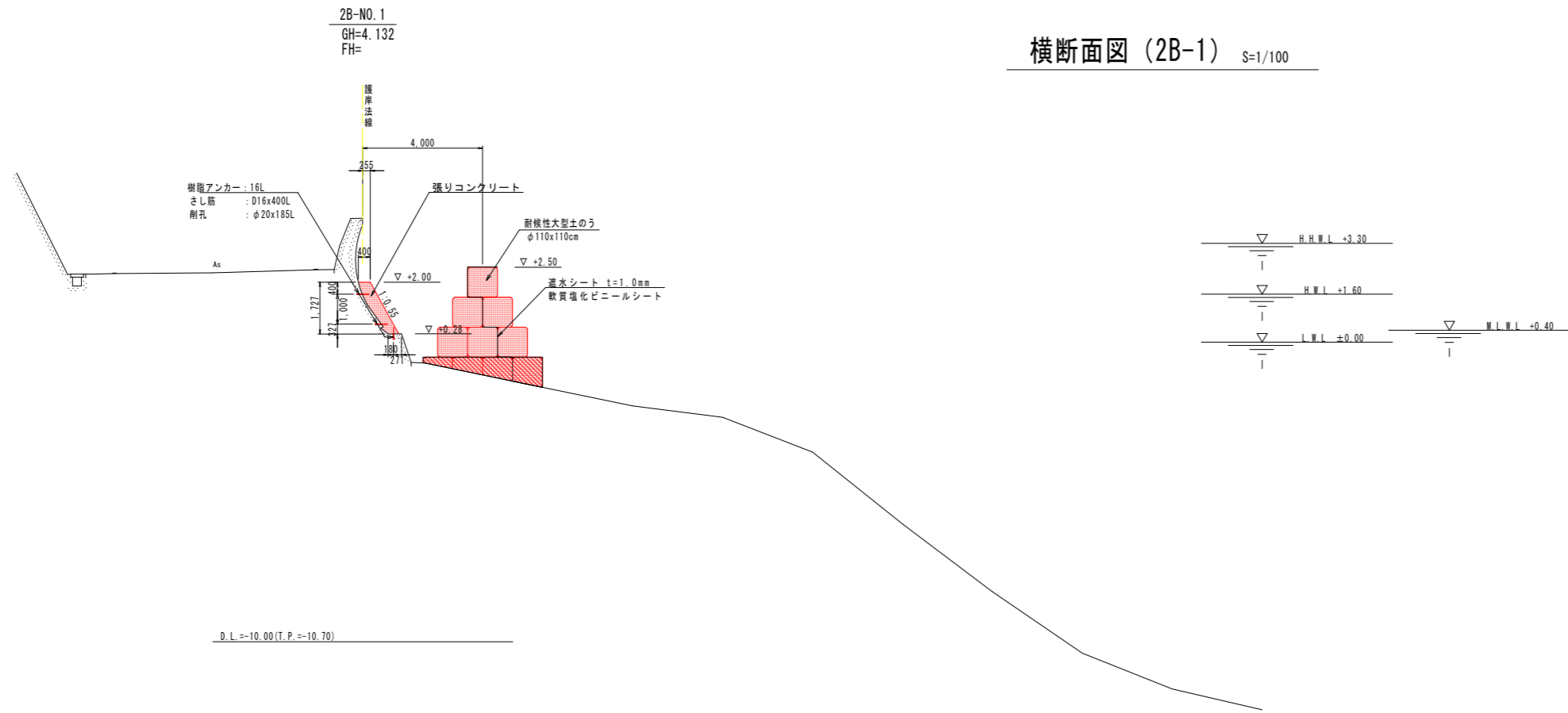


実施設計図面

(第2工区B)

工事名	R2徳土 瀬戸漁港海岸(堂浦地区) 鳴・瀬戸 護岸補強工事		
路線名等	瀬戸漁港海岸(堂浦地区)		
工事箇所	鳴門市瀬戸町堂浦		
図面名	縦断面図(第2工区B)		
縮尺	S=1/100 S=1/250	図面番号	22/25
会社名			
事業者名	徳島県東部県土整備局<徳島>		

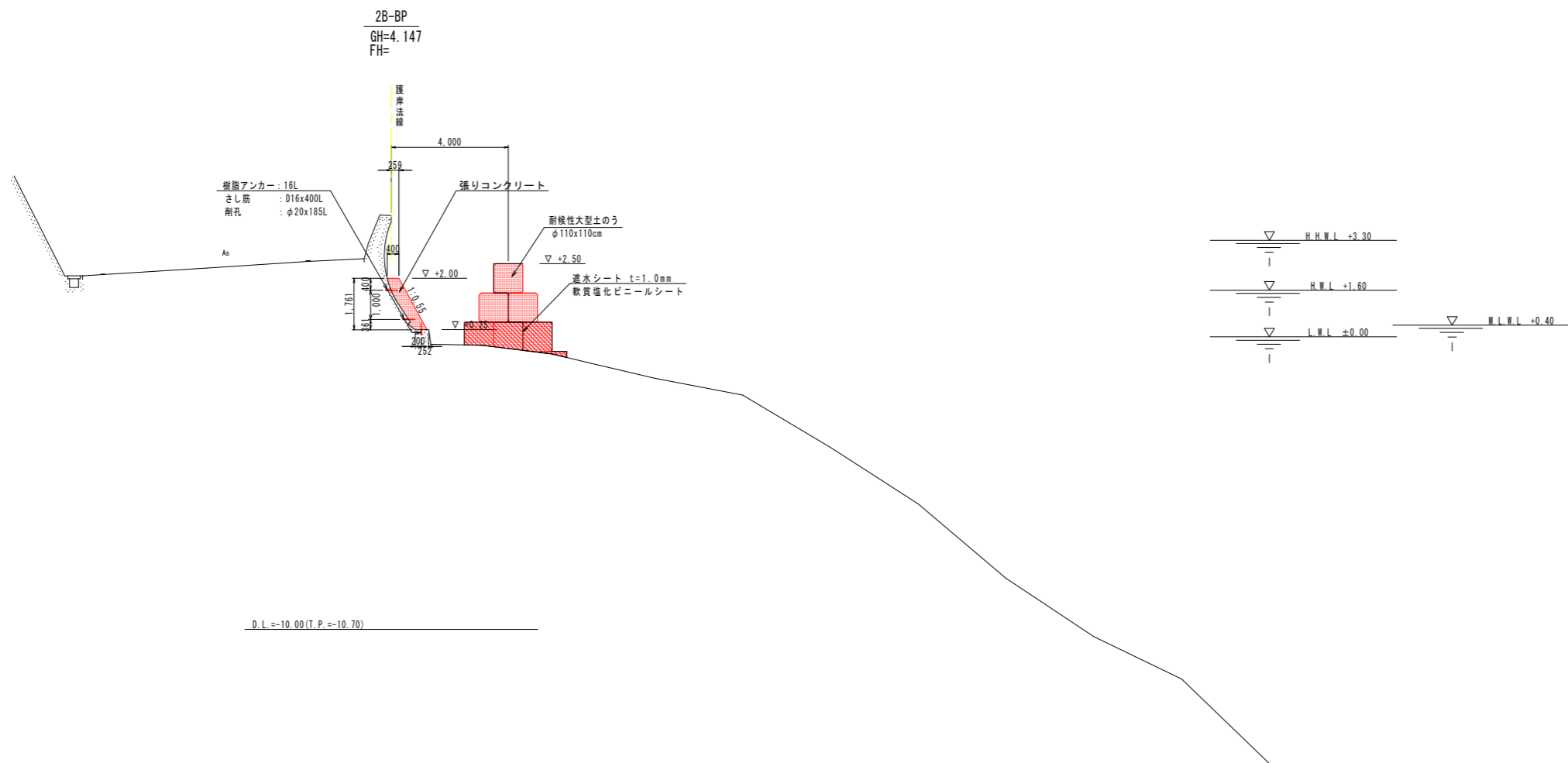
横断面図 (2B-1) S=1/100



断面数量 (単位m当り)

名称	規格	単位	数量
表面ケレン		m ²	2.49
袋詰めコンクリート		m ³	-
型枠		m ²	1.97
コンクリート	18-8-25	m ³	0.80
樹脂アンカー	16L	本	3
さし筋	D16x400L	本	3
剛孔	φ20x185L	本	3
耐摩性大型土のう	φ110x110cm	個	6
"	斜線部	m ²	2.37
透水シート	t=1mm	m ²	7.30

D.L.=-10.00(T.P.=-10.70)



断面数量 (単位m当り)

名称	規格	単位	数量
表面ケレン		m ²	2.52
袋詰めコンクリート		m ³	-
型枠		m ²	2.00
コンクリート	18-8-25	m ³	0.83
樹脂アンカー	16L	本	3
さし筋	D16x400L	本	3
剛孔	φ20x185L	本	3
耐摩性大型土のう	φ110x110cm	個	3
"	斜線部	m ²	2.79
透水シート	t=1mm	m ²	5.96

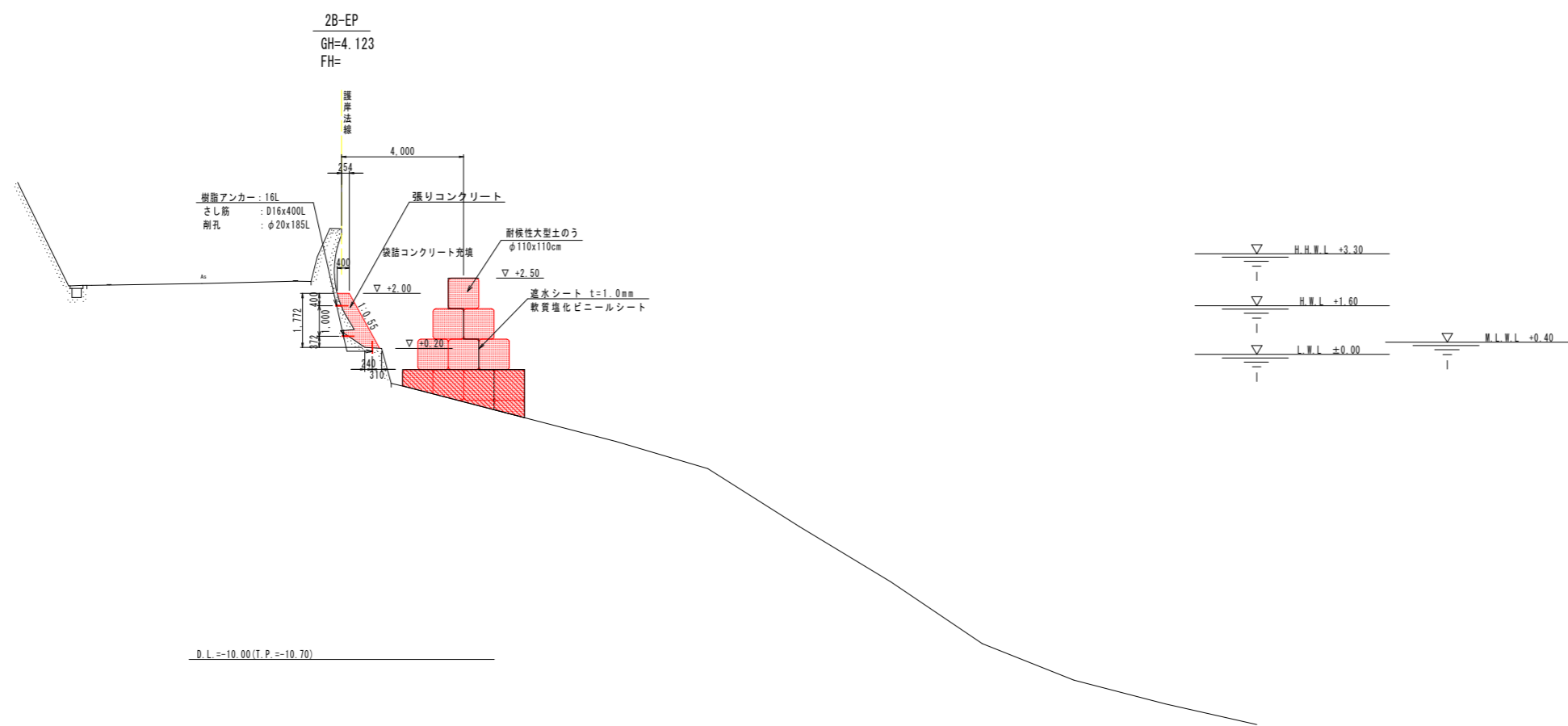
D.L.=-10.00(T.P.=-10.70)

実施設計図面

(第2工区B)

工事名	R2徳土 瀬戸漁港海岸(堂浦地区) 鳴・瀬戸 護岸補強工事		
路線名等	瀬戸漁港海岸(堂浦地区)		
工事箇所	鳴門市瀬戸町堂浦		
図面名	横断面図 (2B-1)		
縮尺	S=1/100	図面番号	23/25
会社名			
事業者名	徳島県東部県土整備局<徳島>		

横断面図 (2B-2) S=1/100



断面数量

(単位㎡当り)

名称	規格	単位	数量
表面ケレン		㎡	2.76
袋詰めコンクリート		㎡	-
型枠		㎡	2.05
コンクリート	18-8-25	㎡	1.00
樹脂アンカー	16L	本	3
さし筋	D16x400L	本	3
削孔	φ20x185L	本	3
耐摩性大型土のう	φ110x110cm	個	6
"	斜線部	㎡	4.21
透水シート	t=1mm	㎡	7.81

実施設計図面

(第2工区B)

工事名	R2徳土 瀬戸漁港海岸(堂浦地区) 鳴・瀬戸 護岸補強工事		
路線名等	瀬戸漁港海岸(堂浦地区)		
工事箇所	鳴門市瀬戸町堂浦		
図面名	横断面図(2B-2)		
縮尺	S=1/100	図面番号	24/25
会社名			
事業者名	徳島県東部県土整備局<徳島>		

仮設計画平面図
第2工区B

S=1/250

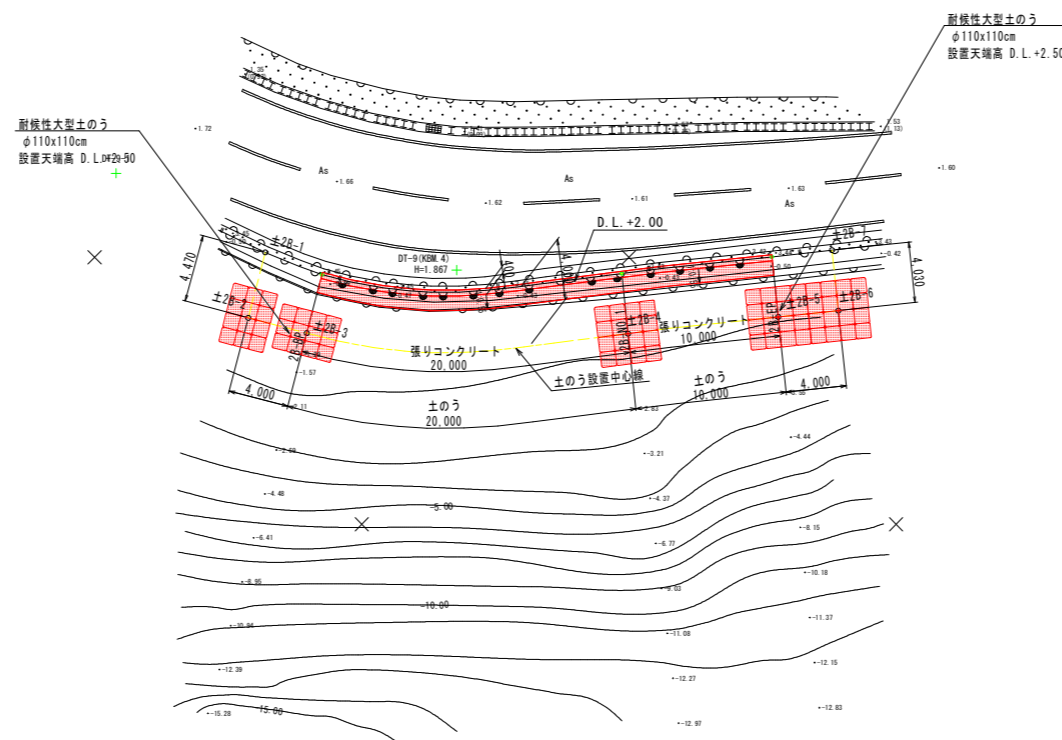


基準点座標一覧表

点名	X座標	Y座標	標高(T.P.)	備考
DT-8	136310.028	100467.208	3.176	4級基準点
DT-9(既設)	136367.547	100458.660	1.867	4級基準点
標-1	136419.018	100389.144	1.269	4級基準点
DT-8-1	136293.188	100469.525	0.881	放射基準点
DT-9-1	136347.076	100470.068	3.445	放射基準点

土のう中心座標一覧表

測点	X座標	Y座標	標高(D.L.)
土2B-1	136357.757	100466.790	-
土2B-2	136360.026	100470.651	-
土2B-3	136363.475	100468.625	-
土2B-4	136378.533	100453.619	-
土2B-5	136384.779	100445.810	-
土2B-6	136387.296	100442.701	-
土2B-7	136384.168	100440.168	-



(注) 平面図の現況地盤標高はT.P.表示 (D.L.=T.P.+0.70m) である。

実施設計図面

(第2工区B)

工事名	R2徳土 瀬戸漁港海岸(堂浦地区) 鳴・瀬戸 護岸補強工事		
路線名等	瀬戸漁港海岸(堂浦地区)		
工事箇所	鳴門市瀬戸町堂浦		
図面名	仮設計画平面図(第2工区B)		
縮尺	S=1/250	図面番号	25/25
会社名			
事業者名	徳島県東部県土整備局<徳島>		